

- SAFARIS · OPTIONS SAFARI · SAFARI OPCIONES PARA SAFARI · OPÇÕES DE SAFARI SAFARIERBJUDANEN · САФАРИ**
- Vogelbeobachtung · Observation d'oiseaux · Avvistamento di uccelli · Observación de aves · Observação de pássaros · Fågelskådning · Наблюдения за жизнью птиц
  - Bootsfahrten · Excursions en bateau · Viaggi in battello · Viajes en barco · Passeios de barco · Båttur · Путешествия на лодках
  - Kamelreiten · A dos de chameau · Cavalcata su cammello · Paseo en camello · Passeio de Camelo · Kamelriding · Верховая езда на верблюдах
  - Elefantensafaris · A dos d'éléphant · Safari en elefante · Safari en elefante · Passeio de Elefante · Elefantriding · Саионовые сафари
  - Angelsafaris · Safaris pêche · Safari di pesca · Safari de pesca · Safari de Pesca · Fiskesafari · Сафари для рыболовов
  - Pirschfahrten · En jeep · Giri esplorativi · Game Drives · Passeios de carro · Viltjakt · Наблюдения за жизнью животных
  - Pferdesafaris · A cheval · Safari a cavallo · Safari a caballo · Safari a Cavallo · Häst safari · Сафари на лошадах
  - Heißluftballonfahrten · En ballon · Voli in mongolfiera · Vuelos en globo de aire caliente · Balão de ar quente · Luftballong · Сафари на воздушном шаре
  - Mokoro-Safaris · En mokoro · Safari in mokoro · Safari en mokoro (cano tradicional) · Mokoro (cano em tronco escavado) · Mokoro Сафари Мокоро
  - Fotosafaris · Photo · Safari fotografico · Safari fotografico · Fotografia · Fotografiering · Фотосафари
  - Quadbiking · En quad · Quad biking · Excursiones en quad · Moto 4 · Fyrhjulingssafari · Квод-байкинг
  - Rundflüge · Vols panoramiques · Voli panoramici · Vuelos panorámicos · Passeio de avioneta · Naturskådning med flyg · Полеты на самолете
  - Sternbeobachtung · Observation d'étoiles · Avvistamento di stelle · Contemplación de estrellas · Observação de estrelas · Stjärnskådning · Наблюдения за звездами
  - Wandersafaris · Safaris à pied · Safari a piedi · Safari caminata · Safari a pé · Vandrings safari · Пешие походы

- LEGENDE · LEGENDA · LEGENDA SYMBOLFÖRKLARING · УСЛОВНЫЕ ОБОЗНАЧЕНИЯ**
- Großstadt · Ville importante · Città · Gran ciudad · Cidade · Stad · Город
  - Stadt · Ville · Cittadina · Población importante · Vila · Ort · Поселок
  - Dorf · Village · Villaggio · Pueblo · Aldeia · By · Деревня
  - Schotterstraße · Route empierrée · Strada massicciata · Camino empedrado · Estrada de terra batida · Grusväg · Гравийная дорога
  - Teerstraße · Route goudronnée · Strada catramata · Camino asfaltado · Estrada alcatroada · Asfaltered väg · Дорога с битумным покрытием
  - Piste · Pista · Sendero · Trilho · Spårväg · Проселочная дорога
  - Fluss · Rivière · Fiume · Rio · Floed · Река
  - See/Stausee · Lac/Barrage · Lago/Lago artificial · Lago/Embalse · Lago/Barragem · Sjö/damm · Озеро/плотина
  - Nationalpark · Parc national · Parco nazionale · Parque nacional · Parque nacional · Nationalpark · Национальный парк
  - Grenzübergang · Poste frontiere · Valico di frontiera · Paso fronterizo · Posto fronteiro · Gränsstation · Пограничный переход
  - Internationaler Flughafen · Aéroport international · Aeroporto internazionale · Aeropuerto internacional · Aeroporto Internacional · Internationell flygplats · Международный аэропорт
  - Landeplatz · Aérodrome · Campo d'atterraggio · Pista de aterrizaje · Pista de aterragem · Landningsbana · Посадочная полоса для самолетов
  - Tankstelle · Station service · Stazione di rifornimento · Estación de servicio · Estação de serviço · Bensinstation · АЗС
  - Unterkunft · Hébergement · Alloggio · Alojamiento · Alojamento · Logi · Номера
  - Denkmal · Monument · Monumento · Minnesmärke · Памятник
  - Polizeistation · Poste de police · Posto di polizia · Comisaría · Esquadra · Polisstation · Полиция
  - Ambulanz · Clinique · Clinica · Clínica · Läkarmottagning · Больница
  - Einkaufsmöglichkeiten · Commerces · Shopping · Tiendas · Centro Comercial · Affär · Шоппинг
  - Verkauf von Diamanten · Commerce de diamants · Vendita di diamanti · Venta de diamantes · Joalharía · Diamantförsäljning · Шоппинг-алмазы
  - Korbwaren · Vannerie · Oggetti in vimini · Cestería · Cestaria · Korghantverk · Плетеные изделия
  - Health Spa · Bains thermaux · Health Spa · Spa · Спа
  - Wasserquelle · Source · Fonte · Manantial · Nascente · Vattenkälla · Источник воды
  - Sanddünen · Dunes · Dune · Dunas · Dunas de areia · Sanddyner · Песчаные дюны

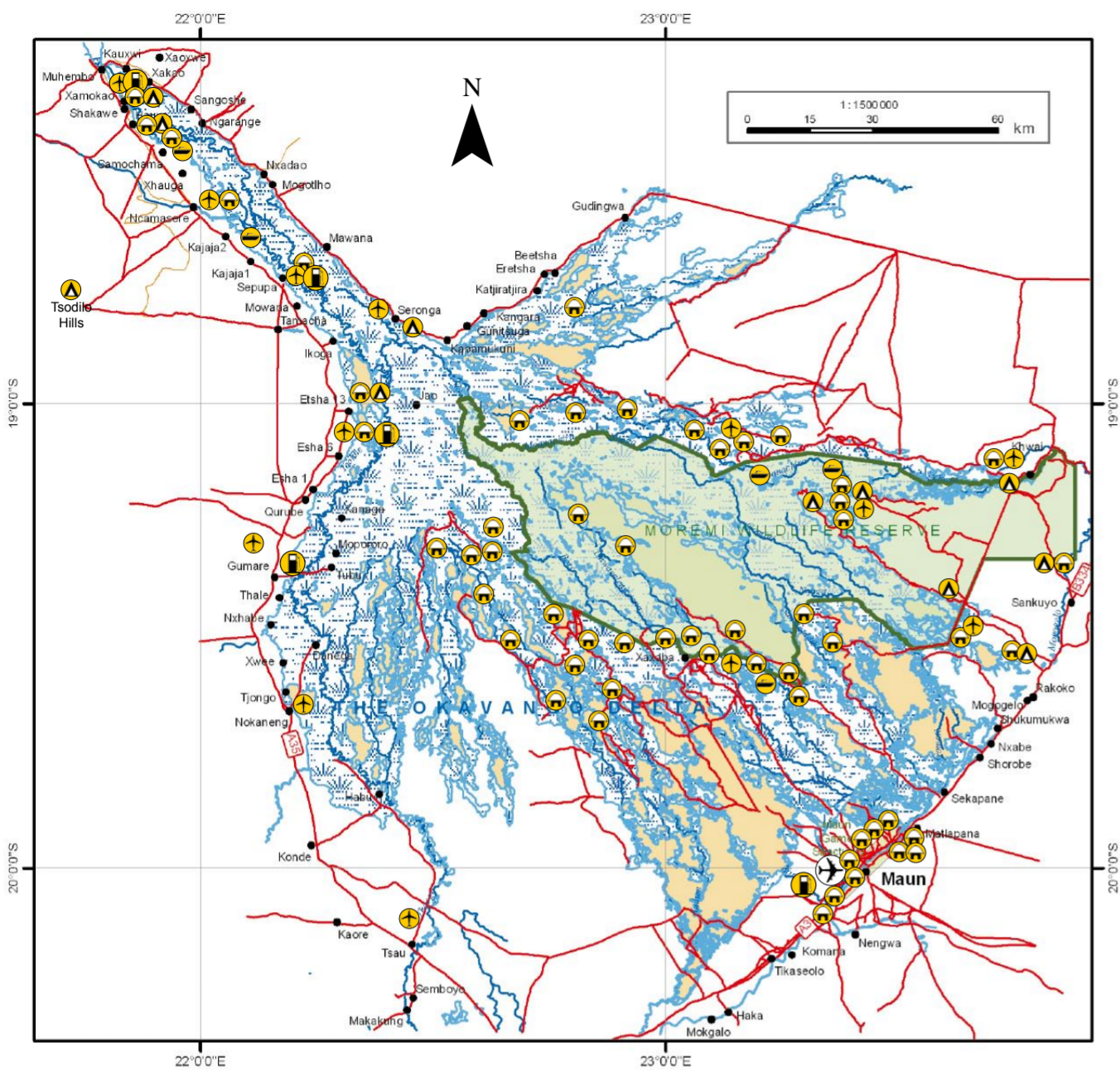
*Botswana*

1:3 000 000

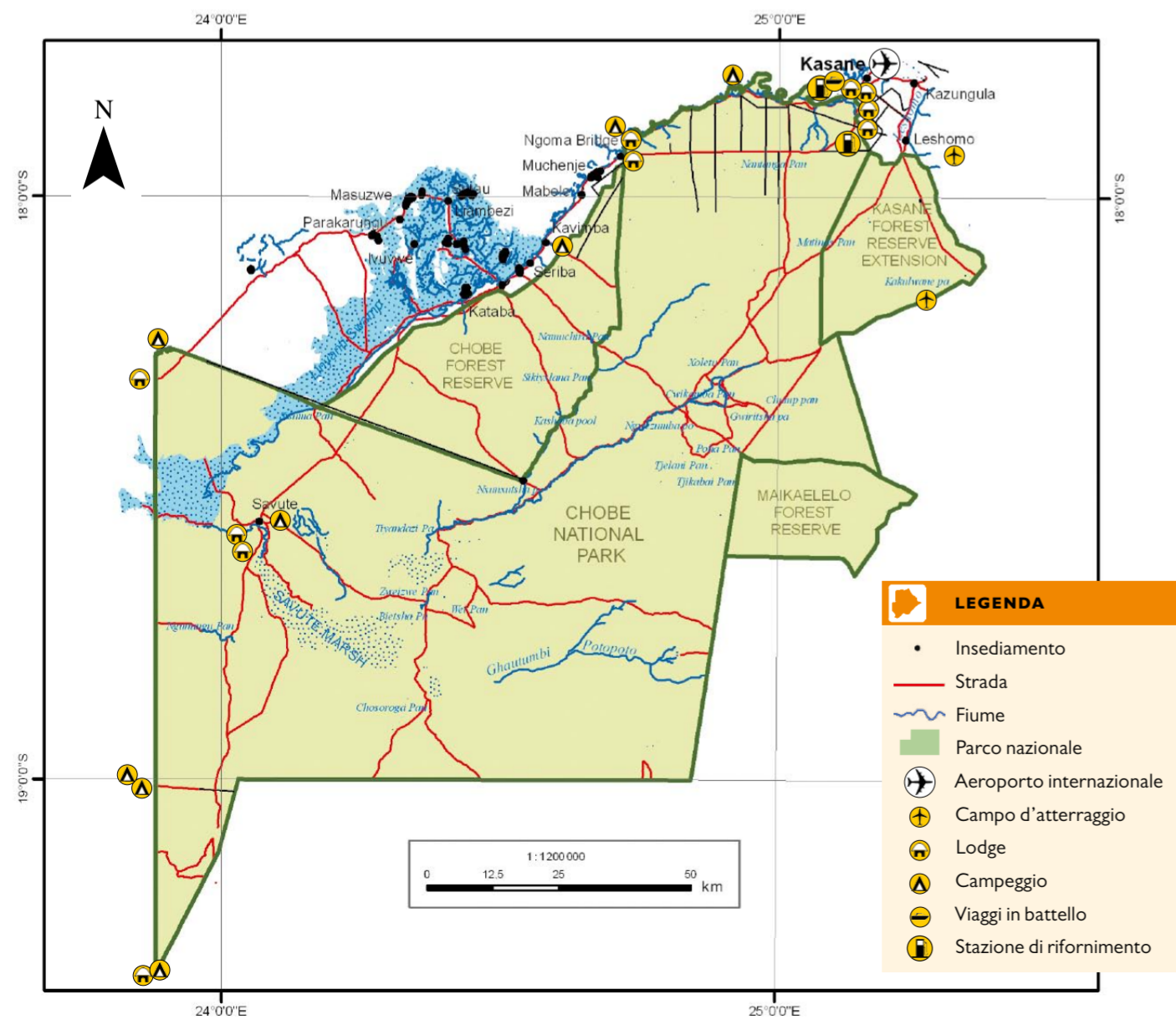


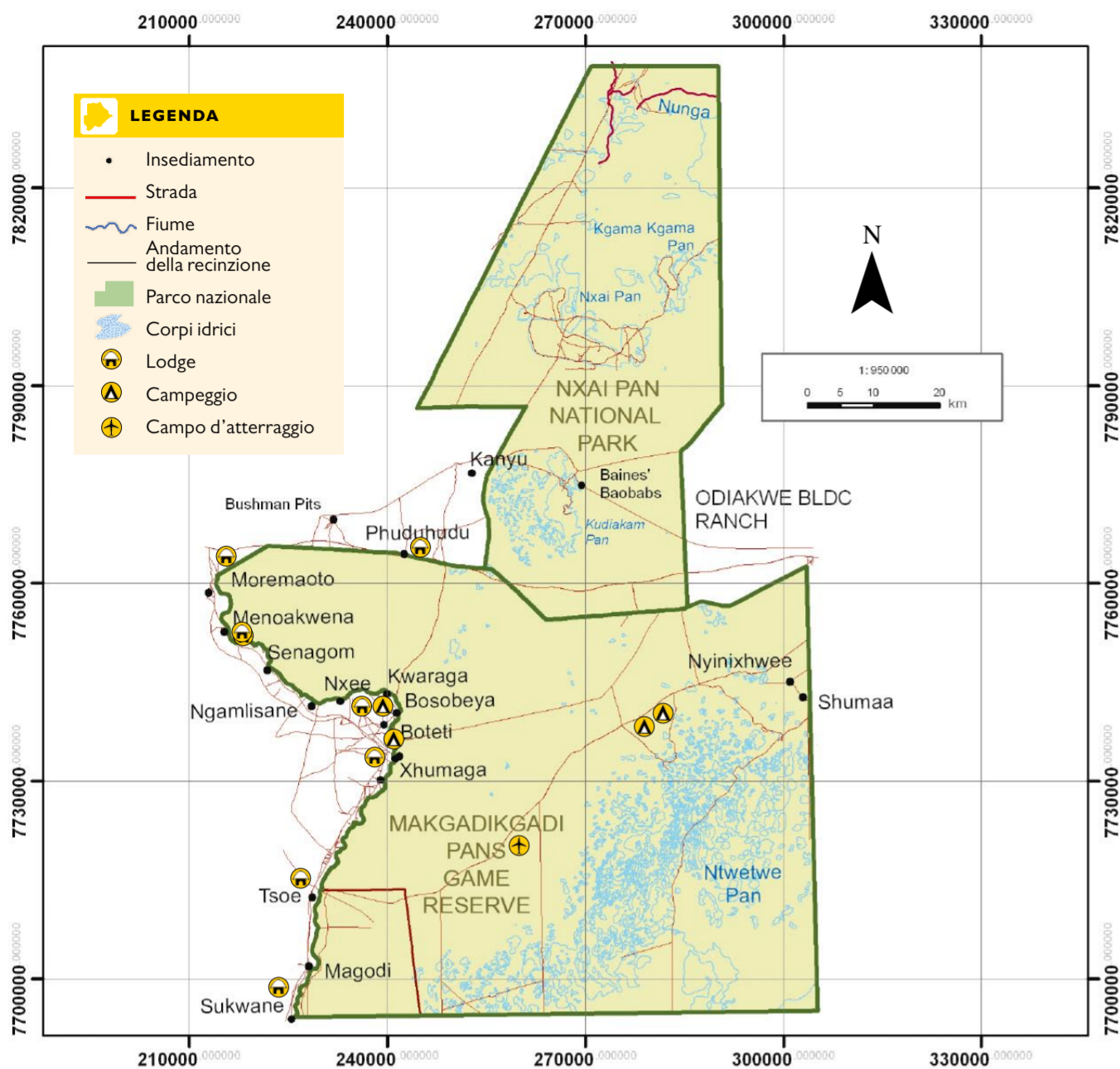
# Cartine regionali

Delta dell'Okavango/  
Riserva faunistica di Moremi  
Parco nazionale del Chobe  
Cartina pieghevole del Botswana



Parco nazionale del Chobe



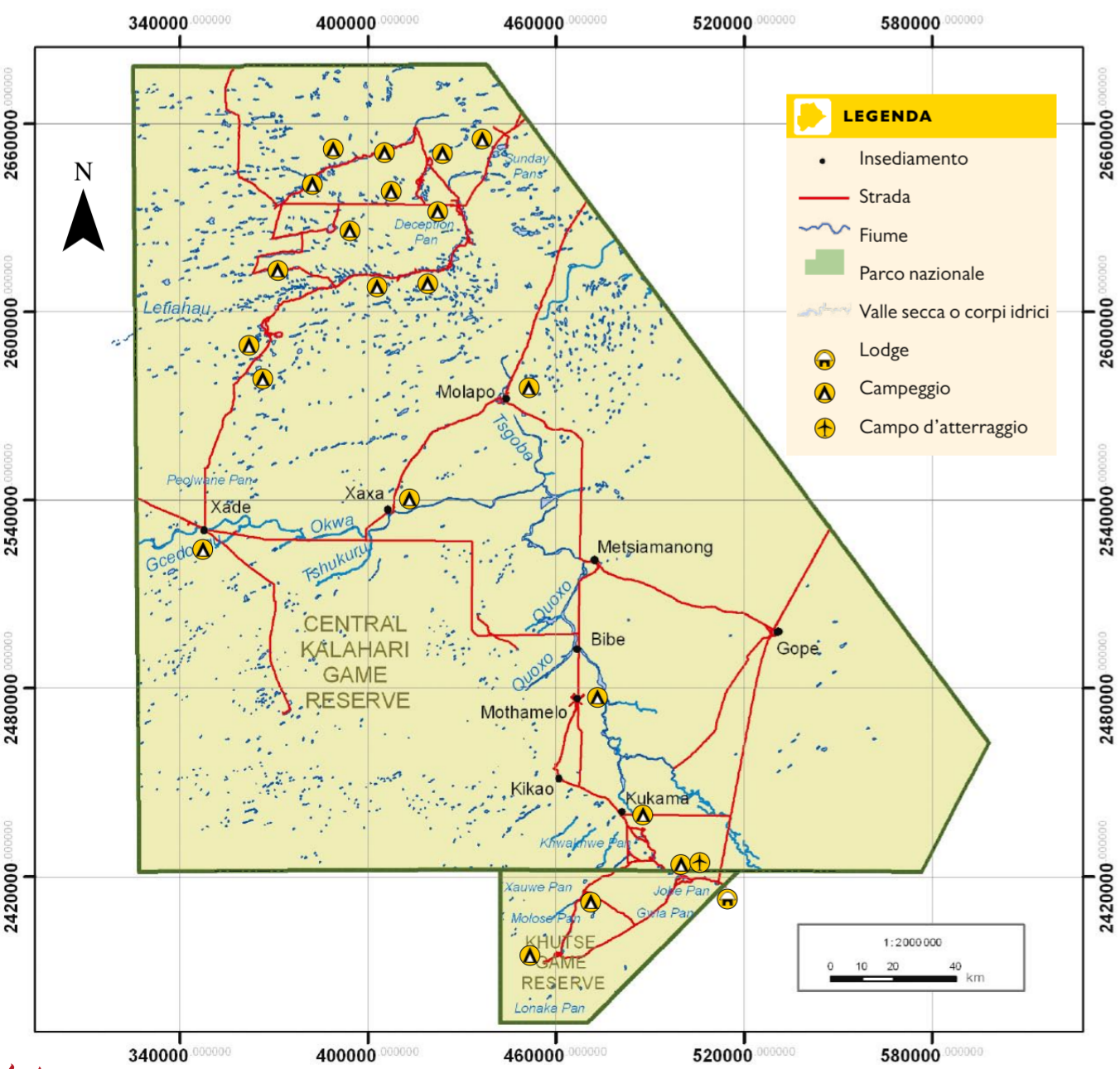


# Cartine regionali

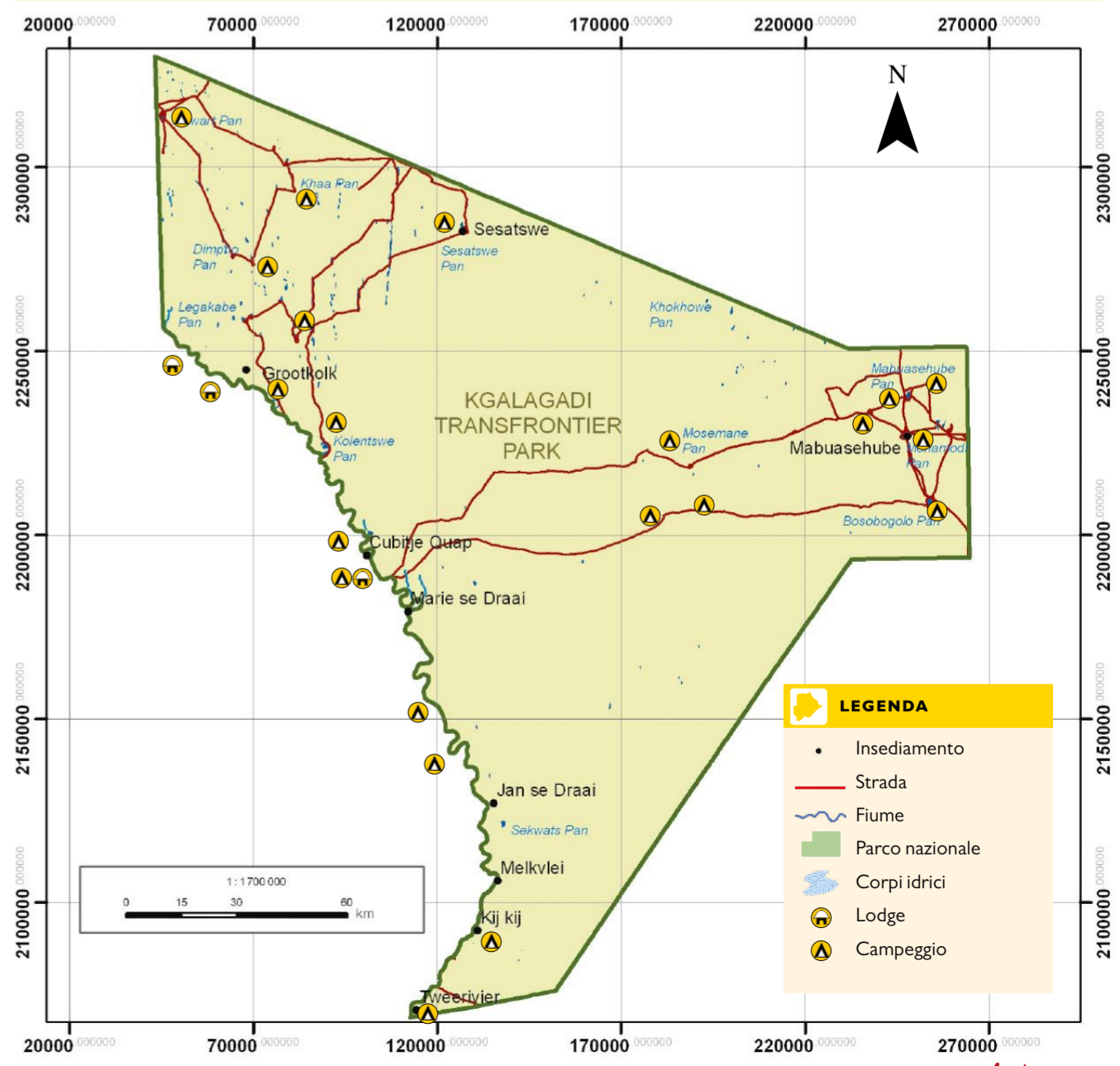
Depressioni saline di Makgadikgadi  
Riserva faunistica del Central Kalahari  
Kgalagadi Transfrontier Park  
Cartina pieghevole del Botswana

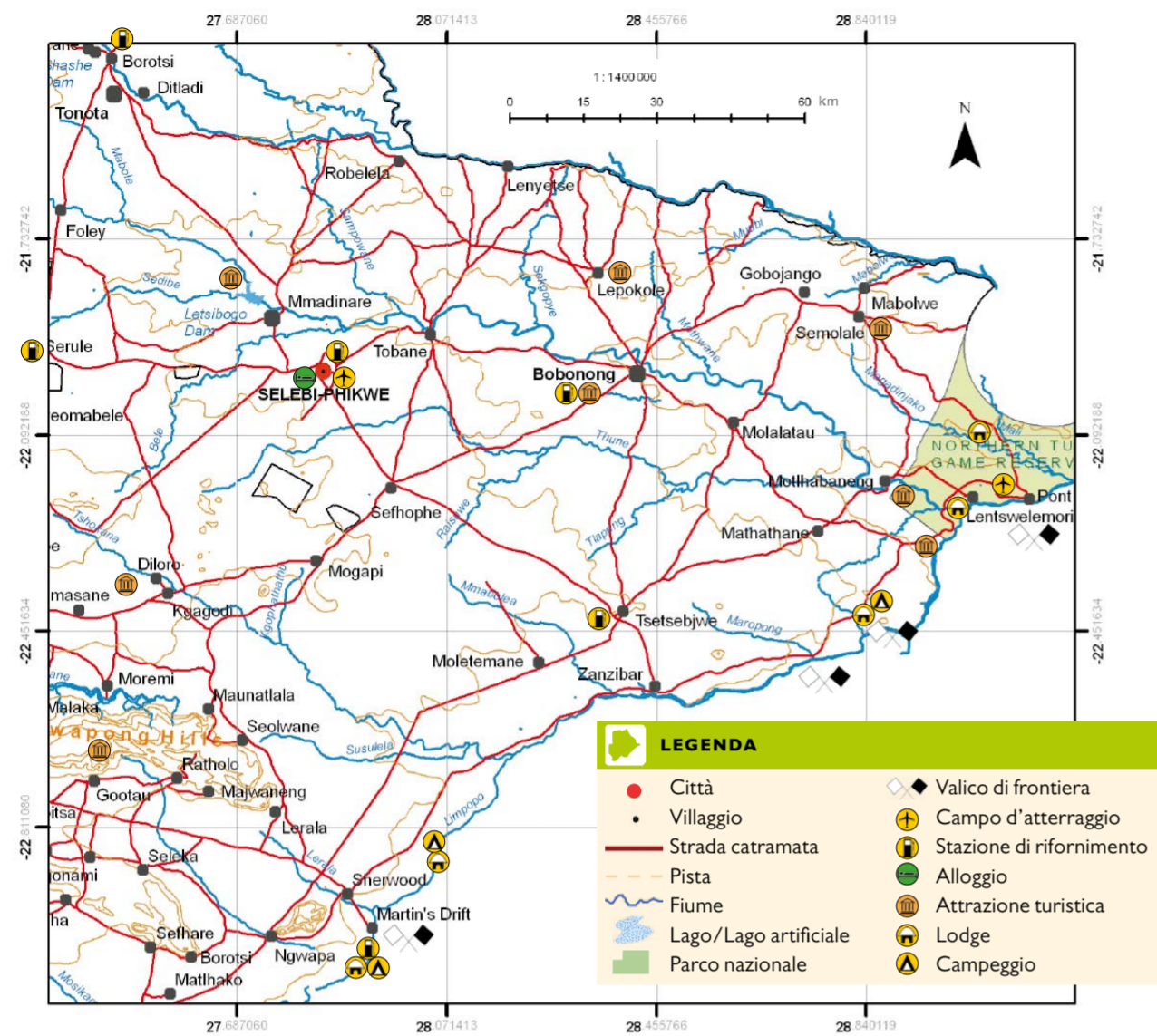


Riserva faunistica del Central Kalahari



Kgalagadi Transfrontier Park



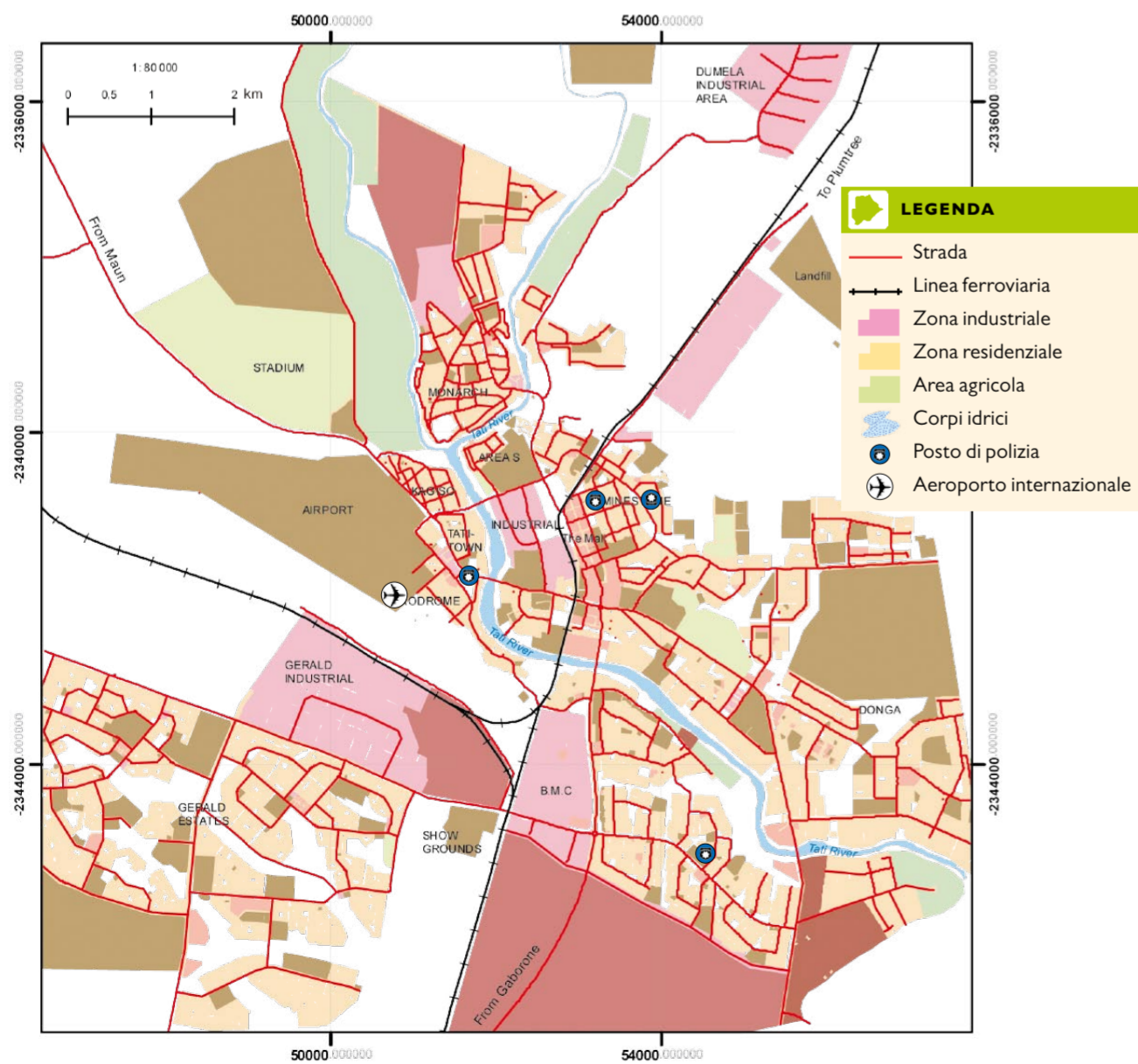


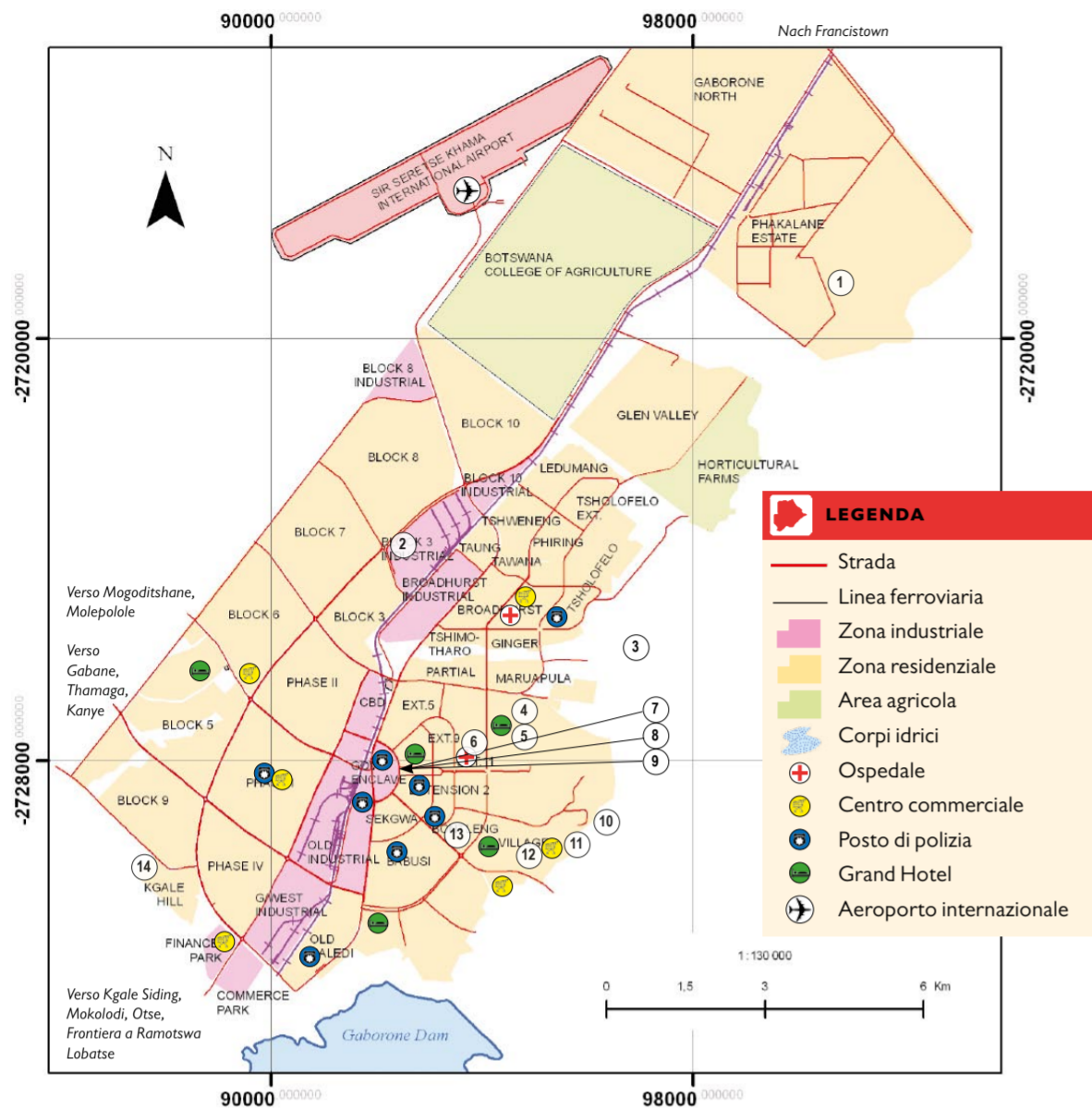
# Cartine regionali

Regione orientale  
Francistown  
Cartina pieghevole del Botswana



Francistown





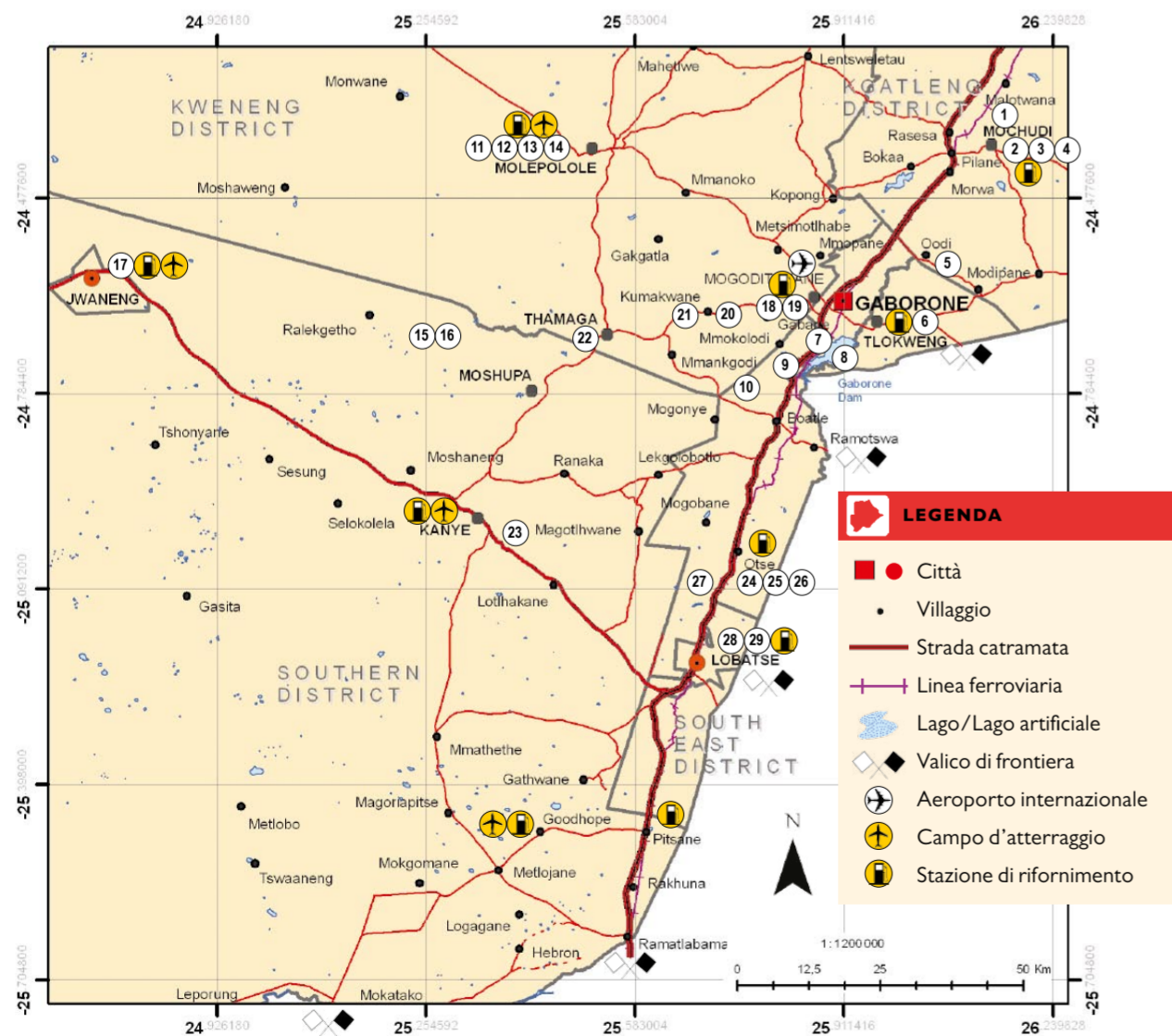
- 1. Golf club Phakalane
- 2. Botswana Craft
- 3. Riserva faunistica di Gaborone
- 4. Maitisong
- 5. Golf club Gaborone
- 6. Alliance Française
- 7. Museo nazionale e Galleria d'arte
- 8. Monumenti dei tre capi
- 9. Statua di Sir Seretse Khama
- 10. Giardino botanico
- 11. Il villaggio
- 12. Centro delle Arti Figurative di Thapong
- 13. Parco ecologico
- 14. Film set Mma Ramotswa

# Cartine regionali

Gaborone  
Regione meridionale  
Tabella delle distanze  
Cartina pieghevole del Botswana



## Regione meridionale



- 1. Impronte di piedi di Matsieng
- 2. Museo di Phuthadikobo
- 3. Memoriale di Deborah Retief
- 4. Fabbrica del cuoio a Pilane
- 5. Stabilimento tessile a Oodi
- 6. Gaborone - vedi cartina a parte
- 7. Kgale Hill
- 8. Il lago artificiale di Gaborone
- 9. Riserva naturale di Mokolodi
- 10. Lion Park Resort
- 11. Museo di Kgosi Sechele
- 12. Chiesa scozzese di Livingstone
- 13. Grotta di Livingstone
- 14. Chiesa della London Missionary Society
- 15. Pitture rupestri di Manyana
- 16. Albero di Livingstone
- 17. Mina di Jwaneng
- 18. Villaggio di Pelegano
- 19. Veld Products Research
- 20. Kolobeng
- 21. Villaggio culturale Bahurutshe
- 22. Fabbrica di ceramica di Thamaga
- 23. Belvedere di Polokwe
- 24. Botlhale Jwa Phala
- 25. Caseificio
- 26. Riserva faunistica di Mannyelanong
- 27. Lovers' Hill
- 28. Commissione per le carni del Botswana
- 29. Alta Corte di Lobatse

## Tabella delle distanze (km)

Drift																												
275	Francistown																											
418	436	Gaborone																										
1083	769	665	Gantsi																									
561	286	722	483	Gweta																								
580	597	162	503	986	Jwaneng																							
817	828	399	265	748	238	Kang																						
508	525	90	581	811	78	316	Kanye																					
766	492	927	786	402	1089	1051	1017	Kasane																				
766	552	117	541	1024	215	276	143	1044	Lethakeng																			
490	507	72	631	793	128	366	50	999	188	Lobatse																		
247	235	201	858	521	362	593	268	726	317	272	Mahalapye																	
113	274	331	989	560	493	723	421	766	448	403	134	Martin's Drift																
764	490	887	279	204	782	544	860	507	820	959	687	726	Maun															
469	486	51	607	772	149	342	77	978	66	122	251	382	938	Molepolole														
462	188	623	581	98	785	846	713	304	740	695	423	462	302	674	Nata													
475	229	528	636	1069	696	902	618	703	645	600	327	366	357	579	399	Orapa												
223	163	272	930	449	434	664	362	655	389	344	72	111	615	323	351	256	Palapye											
661	386	822	1073	297	983	1339	912	105	938	893	621	660	500	872	198	597	550	Pandamatenga										
497	515	79	639	801	136	374	58	1007	196	8	280	411	967	130	703	607	352	901	Pioneer Gate									
611	385	660	506	251	822	772	750	653	777	732	459	498	227	711	350	130	388	548	739	Rakops								
539	557	121	672	843	169	407	91	1048	238	49	322	452	1008	172	744	649	393	943	57	781	Ramatabama							
452	469	34	668	755	217	403	93	961	151	58	235	365	921	84	657	562	306	856	66	694	108	Ramotswa						
129	146	407	1028	432	568	799	497	638	523	478	206	151	749	457	334	390	134	532	486	522	528	441	Selibe-Phikwe					
268	208	317	849	494	478	709	407	699	433	388	116	155	570	367	396	211	45	594	396	343	438	351	179	Serowe				
1141	866	1263	524	580	1027	789	1105	982	1065	1155	1063	1102	376	1131	678	734	991	877	1163	603	1196	1192	1012	947	Shakawe			
934	952	516	628	1111	355	362	433	1444	570	483	717	848	907	504	1140	1044	789	1338	491	1176	524	520	923	833	1152	Tsongong		
26	248	392	1087	534	553	784	482	740	508	463	202	86	808	442	436	449	193	634	471	581	513	426	102	238	1184	908	Zanzibar	