

L'AFRICA È UN'ALTRA COSA



CIMO SERVICE
TOUR OPERATOR

KENYA - TANZANIA
ZANZIBAR - UGANDA

EAST AFRICAED OLTRE

Pensate ai luoghi piu' belli del mondo Lasciatevi trasportare dall'immaginazione attraverso riserve naturali sconfinite, ripide montagne, città cosmopolite, spiagge perfette, e verso tutto ciò che più vi affascina. Sognate le destinazioni migliori per l'avventura, il relax, la cultura e lo sport. Poi immaginate tutti questi luoghi raccolti in questa splendida parte dell'Africa.

Qui ogni Safari è un' avventurosa guida alla scoperta di una terra unica.

Il Safari è nato in KENYA. I primi esploratori europei approdarono alla costa keniana con il proposito di grandiosi viaggi nell'ignoto. I loro portatori chiamarono questi viaggi safari, che in Swahili significa semplicemente "un viaggio". Ma ogni volta questo viaggio era diverso da qualsiasi altro. "Safari" è diventata una parola che unisce fascino e avventura.

In TANZANIA si trovano le riserve faunistiche più ricche e più belle d'Africa. In nessun' altro posto si può sperare di trovare una tale concentrazione e abbondanza di animali selvatici come nelle riserve del Serengeti e del Selous. Il vasto cratere del Ngorongoro è unico e la vista dall'alto della gigantesca caldera di questo vulcano, con il suo pullulare di animali, è indimenticabile. I leoni appollaiati sugli alberi intorno al lago Manyara, le foreste di Baobab nel Parco Tarangire, le pianure senza fine del Serengeti punteggiate dai suoi granitici Kopjes o dalla lunga fila di gnu durante la migrazione, l'imponente massiccio del Kilimanjaro, l'Olimpo africano con i suoi quasi 6000 metri e, infine, i lunghi selvaggi fiumi Rufiji nel Selous e Ruaha sono spettacoli diventati ormai famosi in tutto il mondo.

L' UGANDA, ribattezzata "La Perla dell'Africa" è un piccolo paese adagiato a ridosso del grande Lago Vittoria a sud, dei laghi Alberto ed Edoardo ad ovest; è il paese dove le Savane dell'Africa Orientale incontrano le giungle Dell' Africa Occidentale. In questo paese durante i safari si possono osservare la mattina i leoni nei grandi spazi aperti e nel pomeriggio gli scimpanze tra gli alberi delle foreste tropicali. Inoltre è l'unico paese dove potrete osservare gli ultimi esemplari dei Gorilla di Montagna, che si trovano nel Bwindi National Park e sulle Virunga Mountains.



BENVENUTI IN AFRICA!

INFORMAZIONI UTILI KENYA

Documenti personali per l'espatrio : Unico documento riconosciuto in Kenya è il passaporto valido per almeno 6 mesi e deve essere in regola con le marche da bollo annuali. I minori devono essere inseriti nel passaporto dei genitori o di chi ne fa le veci. Per i cittadini italiani è richiesto anche il visto d'ingresso, che potrà essere ottenuto dai clienti stessi pagando direttamente la somma di \$ 50 per persona al momento dell'arrivo in Kenya. Per informazioni più dettagliate o per persone residenti in Italia ma con cittadinanze straniere o muniti di un passaporto non rilasciato dalla Repubblica Italiana consigliamo di rivolgersi in questura, agli uffici distaccati di Pubblica sicurezza, Ambasciata o al Consolato.

Ricordate: Trascrivete il numero del vostro documento di espatrio, in modo da averlo sempre a disposizione in caso di smarrimento o di furto.

Visto: Tutti i visitatori che entrano in Kenya devono avere, oltre al passaporto valido, il visto di ingresso di \$ 50 per persona. Il visto può essere ottenuto presso ogni sede diplomatica della Tanzania all'estero o direttamente all'arrivo.

Dogana - Tassa Aeroportuale : È severamente vietato acquistare avorio, pelli di elefante, trofei d'animali e sostanze stupefacenti. Per le partenze internazionali del solo volo charter è richiesto il pagamento di una tassa aeroportuale uscita Kenya pari a 20 dollari a persona. Il giorno della partenza fate in modo di avere la somma richiesta già disponibile.

Ritrovo in aeroporto: Il ritrovo in aeroporto avviene presso il banco di convocazione generalmente tre ore prima della partenza del volo. Giunti in aeroporto recatevi presso il banco accettazione Tour Operator, dove sarete attesi dal nostro personale incaricato che vi consegnerà il biglietto aereo e vi assisterà nelle pratiche di accettazione. Durante lo svolgimento di tali formalità potete scegliere il posto desiderato e se siete in stato "interessante" fatelo presente in modo da ottenere un posto nelle prime file. Il numero del vostro posto a bordo sarà riportato sulla carta d'imbarco. Le donne in stato interessante che hanno superato le 28 settimane di gravidanza, devono presentare generalmente un certificato medico che attesti la loro idoneità a volare. Se superano le 32 settimane il permesso può essere rifiutato.

Noleggio Auto: Chi desidera noleggiare un'auto all'estero deve presentare i seguenti requisiti: avere 21 anni, essere in possesso della patente di guida da almeno un anno.

Posta - Telefoni: I prefissi teletestivi dall'Italia sono: Nairobi 00254-20, Mombasa 00254-11, Malindi 00254-42. Per chiamare in Italia dal Kenya formare lo 0039 più il prefisso italiano con lo zero iniziale. La rete telefonica in Kenya è abbastanza buona. La posta parte dagli hotel o dagli uffici postali.

Gastronomia: La cucina in Kenya è stata fortemente influenzata dal suo passato coloniale. Furono gli arabi a dare l'avvio alla tendenza cosmopolita della cucina locale, giungendo con le loro barche cariche di frutta secca, riso e spezie. L'arrivo dei portoghesi, nel 1496, portò un radicale cambiamento con l'introduzione di prodotti provenienti dal Brasile, appena scoperto, come mais, banane, ananas, peperoncino, patate e tapioca, che entrarono rapidamente nella alimentazione locale. Negli ultimi anni si sono diffusi in Kenya molti prodotti di origine italiana. Nella maggior parte degli alberghi, villaggi e ristoranti, la cucina è di tipo internazionale, affiancata da piatti a base di frutti di mare e pesce, che vengono solitamente serviti nelle località costiere. Vini e liquori sono molto costosi perché tutti importati. Per le bevande si consiglia di bere birra locale, bevande analcoliche e bibite che sono alla portata di tutti. In particolare la birra è una delle migliori al mondo e costa quattro volte meno di una bottiglia d'acqua minerale. Per sostituire l'acqua

meglio un'acqua tonica o una soda.

Abbigliamento: Sulla spiaggia massima libertà, ma attenzione perché il nudismo è vietato sia sulle spiagge che in tutti i luoghi pubblici. Si rende necessario qualche capo più pesante soprattutto per il safari. Per entrare nelle moschee indossate indumenti confacenti ad un luogo sacro ed evitare abiti che lasciano nude le spalle, calzoncini corti e minigonne. Si entra a piedi nudi o solo con le calze. Le scarpe vanno lasciate all'esterno.

Mance: È consuetudine lasciare una mancia alle guide, autisti, facchini, camerieri e tassisti, sempre apprezzata per assicurarvi un servizio migliore. Al termine del safari è consuetudine che i passeggeri diano una mancia all'autista.

Elettricità: La corrente elettrica è a 220/240 volt. Nei lodge dei parchi funzionano solo generatori autonomi a 110 volt. Si consigliano adattatori di prese di corrente a 3 fori di tipo inglese. In alcuni lodge l'erogazione di energia viene sospesa durante le ore notturne.

Fuso orario: L'ora locale Keniota corrisponde al tempo medio europeo (MET Middle European Time). Rispetto all'Italia bisogna calcolare due ore in più quando in Italia vige l'ora legale.

Shopping: I turisti riceveranno ad ogni angolo di strada inviti ad acquistare oggetti curiosi da parte di venditori ambulanti. È buona regola informarsi nei negozi e si potranno così fare dei buoni affari. Non si può tornare a casa senza aver acquistato: il Kiondo (cesto che viene intrecciato a mano da anziane donne Kikuyu), oggetti intagliati nella pietra saponaria, verdite e malakite, splendidi gioielli in argento, corallo, ambrà ed oro. Moltissimi sono i negozi con annesso sartorie per farvi in un giorno un regalo personalizzato come abiti di stoffe variopinte, tovaglie, cuscini ecc, ma il vero re dello shopping è il legno: l'ebano, il tek, la canfora con cui vengono intagliati animali, statue e maschere. L'apertura dei negozi è dalle 08:00 alle 17:30. Il prezzo va sempre contrattato.

INFORMAZIONI UTILI TANZANIA & ZANZIBAR

Documenti personali per l'espatrio: Unico documento riconosciuto in Tanzania è il passaporto valido per almeno 6 mesi e deve essere in regola con le marche da bollo annuali. I minori devono essere inseriti nel passaporto dei genitori o di chi ne fa le veci. Per informazioni più dettagliate o per persone residenti in Italia ma con cittadinanze straniere o muniti di un passaporto non rilasciato dalla Repubblica Italiana consigliamo di rivolgersi in questura, agli uffici distaccati di Pubblica sicurezza, Ambasciata o al Consolato.

Ricordate: Trascrivete il numero del vostro documento di espatrio, in modo da averlo sempre a disposizione in caso di smarrimento o di furto.

Visto: Tutti i visitatori che entrano in Tanzania devono avere, oltre al passaporto valido, il visto di ingresso di \$ 50 per persona. Il visto può essere ottenuto presso ogni sede diplomatica della Tanzania all'estero o direttamente all'arrivo.

Malattie: È consigliata, per chi effettua i Safari, la vaccinazione contro la Febbre Gialla.

Ritrovo in aeroporto: Il ritrovo in aeroporto avviene presso il banco di convocazione generalmente tre ore prima della partenza del volo. Giunti in aeroporto recatevi presso il banco accettazione Tour Operator, dove sarete attesi dal nostro personale incaricato che vi consegnerà il biglietto aereo e vi assisterà nelle pratiche di accettazione. Durante lo svolgimento di tali formalità potete scegliere il posto desiderato e se siete in stato "interessante" fatelo presente in modo

da ottenere un posto nelle prime file. Il numero del vostro posto a bordo sarà riportato sulla carta d'imbarco. Le donne in stato interessante che hanno superato le 28 settimane di gravidanza, devono presentare generalmente un certificato medico che attesti la loro idoneità a volare. Se superano le 32 settimane il permesso può essere rifiutato.

Valuta: L'importazione di valuta straniera da parte dei visitatori è illimitata, mentre è illegale importare o esportare valuta Tanzania. La valuta estera convertibile in contanti o in traveller's cheques, può essere cambiata presso qualsiasi ufficio autorizzato senza alcuna formalità, e anche in albergo. La valuta USA è consigliabile perché il cambio è regolato dalla Banca della Tanzania e gli uffici autorizzati la cambiano senza problemi.

Dogana: Gli effetti personali inclusi binocoli, macchine fotografiche e film possono essere importati temporaneamente senza pagare tasse; dichiarazioni doganali invece possono essere richieste ai visitatori che portano equipaggiamento per riprese video, registratori e strumenti musicali; tutto ciò per assicurarsi che vengano poi riesportati. Le armi da fuoco richiedono uno speciale permesso. Liquori (1 bottiglia), tabacco (200 sigarette o 50 sigari o 250 gr.) sono esentasse per persone oltre i 16 anni. I turisti che acquistano gemme preziose, articoli in pelle, sculture Makonde o prodotti dell'artigianato locale devono conservare le ricevute di acquisto da esibire, se richieste, alla partenza al personale addetto della dogana.

INFORMAZIONI UTILI UGANDA

Documenti personali per l'espatrio: È necessario un passaporto in corso di validità superiore a 6 mesi dalla data di ingresso in Uganda. Uganda richiede il visto di ingresso che viene rilasciato a Roma al costo di € 30 oppure direttamente in arrivo in aeroporto ad Entebbe: occorrono 4 fototessere e il costo da pagare in loco è di usd 30.

Malattie: Per chi si reca in Uganda è obbligatoria la vaccinazione contro la febbre gialla (validità 10 anni) consigliata la profilassi antimalarica. A questo proposito, raccomandiamo di provvedere tra il Vostro abbigliamento, possibilmente chiaro, camicia a manica lunga e pantaloni lunghi, per la sera, oltre a portare con sé un repellente per insetti (es. Autan).

Lingua Ufficiale: La lingua ufficiale è l'inglese. Le altre lingue maggiormente utilizzate sono Luganda e lo Swahili.

Fuso Orario: È di + 2 ore rispetto all'ora solare in Italia e di + 1 ora rispetto all'ora legale in Italia.

Abbigliamento: Durante il safari si consigliano indumenti pratici e leggeri, e dai colori neutri chiari, scarpe comode, cappello, binocolo, torcia elettrica ed un capo pesante per la sera o per le giornate senza sole in quanto la temperatura si abbassa notevolmente. Nel caso il Vostro viaggio preveda una estensione al mare, non bisogna dimenticare costume da bagno, occhiali da sole e crema solare protettiva. In caso di TREKKING PER I GORILLA DI MONTAGNA sono consigliate scarpe tipo pedule da montagna impermeabili, calzoncini lunghi preferibilmente jeans o addirittura dei pantavento per ripararsi dalla vegetazione alta sicuramente bagnata e dalle ortiche che sono pure alte! Un impermeabile lungo e leggero ma robusto potrebbe rivelarsi molto utile, e, sempre per ripararsi dalle ortiche un paio di guanti leggeri saranno sicuramente apprezzati!

Acquisti: Gli articoli di maggior interesse sono stoffe di cotone "batik", rappresentanti scene di vita quotidiana, oggetti in legno intagliato e in pietra dura locale.

Consigli Utili: Si consiglia di premunirsi di pellico-

le fotografiche prima della partenza essendo difficile trovarle in loco ed a prezzi più elevati. È bene munirsi di medicine di uso personale. Preghiamo di non lasciare mai incustoditi oggetti di valore ed apparecchiature fotografiche sia negli alberghi che nei pulmini.

Valuta: In Uganda ha corso legale lo Scellino Ugandese: 1 Euro = UGS 2015,10. (aggiornato il 20/05/03) Consigliamo di premunirsi di Dollari Usa, accettati più frequentemente. In Uganda non esistono restrizioni valutarie, tutta la valuta deve essere dichiarata al momento dell'arrivo. Le dichiarazioni valutarie e le ricevute dei cambi devono essere conservate per tutta la durata del viaggio e riconsegnate al momento dell'uscita dal paese. Consigliamo di effettuare cambi di piccole somme essendo impossibile o molto sconsigliato, riconvertire la valuta locale in lire o dollari. Ricordiamo che è vietata sia l'esportazione che l'importazione di valuta locale.

Clima: È generalmente temperato. La temperatura media si aggira attorno ai 22/26 gradi. Il periodo più caldo è quello tra Dicembre e Febbraio. Piogge frequenti durante i mesi di Marzo/Maggio e di Ottobre/Novembre.

Cucina e Bevande: Sia negli alberghi in città che nei lodge utilizzati in safari, la cucina si basa su piatti di tipo internazionale abbinata a piatti della tradizione locale. È possibile trovare vari tipi di bevande ed anche vini. Vi informiamo che i soft drink (coca cola, acqua tonica, ecc.) hanno dei costi molto contenuti così come la ottima birra locale. Più costosi sono invece i vini stranieri.

Telefono: L'Uganda è collegata con l'Italia in teleselezione. Solo gli Hotels nelle capitali e nelle principali città dispongono di un collegamento telefonico mentre tutti i lodges nei parchi sono collegati unicamente via radio pertanto non raggiungibili in tempo reale. Per Vostra informazione i collegamenti in teleselezione avvengono nel seguente modo: per telefonare in Italia comporre il prefisso internazionale 039 seguito dal prefisso della città (con lo zero) e dal numero dell'abbonato. Per telefonare dall'Italia all'Uganda comporre il prefisso internazionale 00256 seguito dal prefisso della città (senza lo zero) e dal numero dell'abbonato. Prefisso di Kampala 41. Anche l'Uganda è abbastanza coperta per l'uso dei cellulari, certamente nelle grandi città.

Elettricità: La corrente elettrica è di 220/230 Volts. È necessario procurarsi un adattatore, possibilmente universale, in quanto le prese di corrente sono di tipo inglese a 3 fori, generalmente a lamelle piatte. Rasoi ed apparecchi elettrici dovranno essere a voltaggio universale meglio se funzionanti a batteria. I lodge sono generalmente sprovvisti di energia elettrica ma dotati di un generatore elettrico centralizzato che viene spento dalle 23.00 alle 06.00 circa.

Tasse Aeroportuali: Non ci sono da pagare tasse aeroportuali essendo le stesse già pagate e incluse nel biglietto.

Ciò che è utile sapere: L'Uganda è un paese molto bello che da poco ha riaperto le porte al turismo dopo lungo tempo. Lentamente sta incominciando l'afflusso dei visitatori che si avvicinano nuovamente a questo paese che una volta veniva chiamato la "Svizzera d'Africa". A tale impulso ha fatto riscontro un notevole impegno da parte degli operatori locali, non sempre in grado però di assicurare quella precisione di servizi che sarebbe auspicabile. La nostra società si scusa in anticipo per quei contrattempi che nel corso del viaggio potrebbero verificarsi per disservizi locali, garantendo però il più serio impegno per la migliore riuscita di queste iniziative.

KENYA...

L'Africa, un mondo di fantasia, un mondo di ineguagliabile bellezza, musa ispiratrice di eccitanti racconti dei primi esploratori che la descrissero come una terra leggendaria, dove interminabili fiumi scorrono attraverso foreste tropicali per poi, come d'incanto, tuffarsi in una miriade di piccoli laghi e piscine naturali, dando vita a splendide cascate; dove giardini esotici invadono il paesaggio di colori e profumi perdendosi nella fitta vegetazione; dove il mistero del tempo avvicinandosi su se stesso, crea quell'attimo d'immortalità ove uomo e natura si possono fondere rivivendo sensazioni uniche e irripetibili. Dallo scenario delle avventure di Hemingway e dai racconti di Karen Blixen, ci viene presentato il Kenya; una realtà a volte misteriosa ma non per questo meno attraente ed

affascinante per chi sa viverla con gli occhi del cuore, senza preconcetti, senza remore, un momento di vita che può terminare con una grande ed incancellabile nostalgia chiamata "mal d'Africa". La parola Kenya nasce dalla sintesi di due parole swahili (lingua locale), Kerema (montagna) e Nyaga (struzzo, simbolo di bellezza e lucentezza). L'unione di Kerema con Nyaga fa nascere la parola Kenya ossia montagna lucente. Il Kenya una terra dove le immortali vette del Kilimanjaro, possenti e sempre innevate, accecano per il loro candore; dove il mare appare incredibilmente trasparente; dove i laghi blu e cristallini improvvisamente si tingono di rosa all'arrivo di migliaia di fenicotteri; dove gli animali, prede e predatori, si aggirano per la sconfinata savana, liberi e quasi irreali; dove la trasparenza dell'aria moltiplica gli spazi, dilata gli orizzonti e aumenta i cieli diversissimi tra loro. Lune e soli si succedono nel tempo; millenni, secoli, anni, trascorrono non rivelando tracce del loro passaggio, il Kenya rimane inevitabilmente un paese da vedere per chi non l'ha mai visto, da riscoprire per chi già lo conosce ma ne vuole carpire l'essenza. Uno dei più bei giardini d'Africa, grazie anche ai magnifici Parchi Nazionali dello Tsavo, dell'Amboseli, e Masai Mara che attraverso le immagini, i colori, i testi, è un'appassionata dichiarazione d'amore per un paese meraviglioso.....Jambo Kenya!



CASINO MALINDI



NOTIZIE MALINDI

Malindi è una città ricca di spiagge e d'attività. Si affaccia sull'Oceano Indiano in uno dei punti più incantevoli di tutta la costa Africana. Le sue spiagge bianche si estendono per decine di chilometri e sono protette da una imponente barriera corallina.

A breve distanza da Malindi si estende il parco Marino che si sviluppa su di una superficie di kmq. 216.

Lo si raggiunge in barca (dopo aver pagato il biglietto) e l'escursione prevede un programma semplice ma suggestivo: l'osservazione dei pesci con le glassboat (oppure durante delle semplici immersioni in apnea) e quindi dopo aver superato anche la bianca spiaggia di Majungo ed il

particolare villaggio dei pescatori, si arriva sull'isola che non c'è. Una spiaggia che resta tale fino all'alta marea. Un rapido barbecue, un pranzo a base di pesce alla griglia e poi il ritorno.

Malindi dispone di tutti i servizi necessari per una buona vacanza, dai collegamenti stradali, aerei e marittimi con tutte le località del Kenya, ai tipici ristoranti in stile swahili, gelaterie e pizzerie all'italiana.

E' possibile fare shopping in mille negozi o nel tipico mercatino del legno ricco di souvenir artigianali, tessuti, minerali, gadgets.

COSA FARE A MALINDI - WATAMU

IN PULMINO

GIRO DEI VILLAGGI (Bush Tour).

Un'escursione nei villaggi che circondano Malindi. La gente, chi sono, come vivono e cosa fanno, i loro bambini, le loro danze. È un'escursione che consigliamo a tutti in quanto offre la possibilità di conoscere e capire parte del Kenya.

MOMBASA - Intera giornata.

Partenza alle ore 07.00 del mattino; arrivo dopo circa 2 ore: Visita dei canali di Mombasa con la tipica imbarcazione "Dhow". Seconda colazione a bordo. Nel pomeriggio dell'antica città araba, del Forte Jesus, attualmente museo. Tempo a disposizione per lo shopping. Rientro verso le ore 19.00.

ROVINE DI GEDE.

In mezza giornata si può visitare Gede, uno dei siti di maggiore interesse storico della costa. Anche se le rovine sono estese questa città arabo-swahili è una specie di mistero. Gli scavi che hanno portato alla luce oggetti come porcelane Ming, vetriere e suppellettili persiane in terracotta smaltata, hanno indicato il XIII secolo come data di fondazione della città. Gede fu poi inspiegabilmente abbandonata nel XVII o XVIII secolo, perché il mare si ritirò o forse a causa delle invasioni delle tribù dei Galla, dal Nord. Le rovine di Gede sono immerse in una vegetazione lussureggiante con numerosi Baobab. I Palazzi sono costruiti con calce a base di corallo e terra. Ci sono scimmiette che si lanciano gridi dalle cime degli alberi, lucertole che si muovono velocemente nel sottobosco e grandi farfalle che svolazzano tra le rovine, che potrebbero benissimo essere teatro di un'avventura di Indiana Jones. - Clicca qui per una locandina.

TSAVO - Intera giornata.

Al mattino presto, partenza per uno dei parchi più grandi del mondo: lo Tsavo Est dove vivono oltre duecento specie di animali, tra volatili, mammiferi e rettili. Potrete passare una piacevole giornata nella savana. Dal Crocodile Point, si procederà alla volta di Voi dove si sosterrà per la seconda colazione. Si effettuerà un altro safari fotografico prima di rientrare in serata sulla costa.

TSAVO EST e OVEST - 2 giorni / 1 notte.

Partenza al mattino presto. Attraversando lo Tsavo Est si giungerà alle cascate Lugard, dove sarà possibile vedere i coccodrilli. Seconda colazione al lodge. Nel pomeriggio, safari fotografico. Al tramonto si vedranno gli animali abbeverarsi negli stagni in

prossimità del lodge. Cena e pernottamento al lodge. Al mattino seguente, visita alle sorgenti di Mzima con possibilità di fotografare gli ippopotami ed i coccodrilli. Seconda colazione al lodge. Rientro in serata sulla costa.

TSAVO EST/OVEST e AMBOSELI 3 giorni / 2 notti.

1° giorno. Partenza al mattino presto per il Parco Tsavo. Costeggiando le cascate di Lugard si arriverà al lodge per la seconda colazione. Nel pomeriggio escursione nella parte occidentale del Parco. Visita alle sorgenti di Mzima. Cena e pernottamento al lodge.

2° giorno. Dopo la prima colazione fotosafari e poi via alla volta di Amboseli. Il Parco dell'Amboseli ha una superficie di 3.200 kmq e l'omonimo lago rimane secco la maggior parte dell'anno, dando luogo come nei deserti ai miraggi, mentre altre zone paludose attirano gruppi di elefanti e bufali. Seconda colazione al lodge. Nel pomeriggio fotosafari nel parco che ospita numerosi leoni, ghepardi, bufali, giraffe e numerose altre specie di animali. Cena e pernottamento al lodge.

3° giorno. Dopo la prima colazione fotosafari ai piedi del Kilimanjaro. Seconda colazione al lodge. In serata rientro, attraverso lo Tsavo Est, sulla costa.

TSAVO EST SPECIAL 2 giorni / 1 notte.

Si tratta di un nuovo itinerario. Partenza ore 05.30 attraverso lo Tsavo Est. Seconda colazione al Jipe Lodge. Escursione facoltativa con la tipica imbarcazione "Dhow" sul lago per vedere ippopotami e coccodrilli. Safari fotografico. Cena e pernottamento al lodge. Al mattino seguente safari fotografico lungo la strada del ritorno. Seconda colazione al Voi Lodge. Rientro verso le ore 18.00 circa.

IN LAND ROVER

SAFARI A RAS NGOMENI - 1 giorno.

È possibile organizzare una giornata indimenticabile a Malindi, attraverso quaranta chilometri di spiaggia, dune e foreste di mangrovie percorse in Land Rover. La meta finale è il Campo, situato di fronte a Paradise Island, dove un'ansa naturale della costa offre la possibilità di bagni tranquilli e una raffinata cucina alla brace e base di ostriche, crostacei e pesci di scoglio. Il tour prevede la visita a caratteristici villaggi di pescatori

arabi. Si incontreranno lungo il percorso stormi di uccelli marini e varietà di animali selvaggi.

ROBINSON ISLAND - 1 giorno.

Partenza alle 9.00 circa in Land Rover. Arrivo dopo un'ora di viaggio attraverso tipici villaggi locali e un breve tratto di canoa. Giornata al mare con pranzo a base di pesce e crostacei in un ristorante tipico.

IN BARCA

PARCOMARINO (barriera corallina).

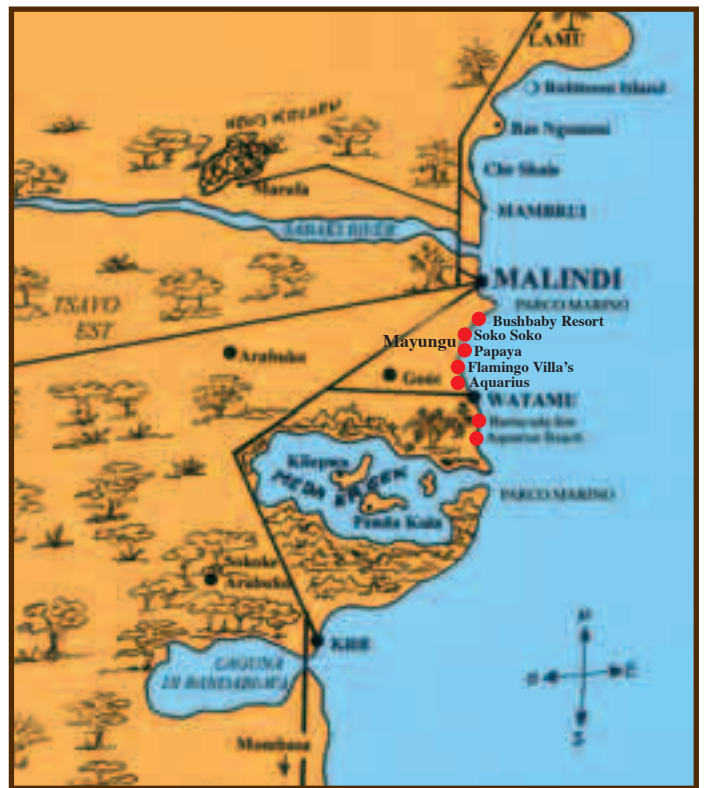
Un'escursione alla quale non potete mancare: scoprirete un mondo nuovo, un mondo straordinario. Piccole barche con fondo di vetro vi porteranno sui banchi di corallo del parco marino per offrirvi la possibilità di ammirare i numerosi ed affascinanti pesci tropicali e le altre meraviglie della barriera corallina dell'Oceano Indiano. Nel prezzo sono inclusi: l'ingresso al Parco Marino, il trasporto, maschere e boccaglio per le eventuali immersioni.

SAFARI BLU - 1 giorno.

Ritrovo al mattino al porticciolo di Malindi e partenza a bordo di un Dhow a motore a vela, tipica imbarcazione araba, per il porto marino. Rinfresco a bordo. Sosta al parco marino per immergersi nelle limpide acque all'interno della barriera corallina e per osservare molte specie di pesci tropicali. Successivamente si procederà verso la stupenda baia di Mayungu. Visita di un villaggio di pescatori e pranzo in ristorante con menù a base di pesce. Pomeriggio a disposizione per relax sulla spiaggia del ristorante. Rientro a Malindi in serata.

PESCA D'ALTURA 1/2 giornata.

Partenza alle ore 06.30 del mattino e rientro intorno alle ore 12.30. Si effettuerà a 5/6 miglia circa dalla costa. Barche equipaggiate con 4 canne da pesca. Per disposizioni locali il pesce pescato verrà consegnato all'equipaggio.



Lo shopping a Malindi ha diverse possibili mete.

C'è il mercato del lungomare con una serie di bancarelle che offrono artigianato in saponaria o in legno, c'è la cooperativa degli artigiani. C'è il grande mercato sulla via di Mombasa.

La sera poi c'è da divertirsi per tutte le età: discoteche, bar, locali notturni ed un casinò.

Il monumento più importante è la colonna di Vasco da Gama fatto erigere in onore del navigatore portoghese nel 1498. La colonna in corallo sostiene una croce in pietra e svetta sulle rocce di Casuarina beach



FLAMINGO VILLA'S CLUB

MALINDI (MAYUNGU)

A 2,5 chilometri a sud di Malindi, davanti al Marine National Park sorge il FLAMINGO VILLA'S, completamente mimetizzato in un verde spettacolo di bouganville in fiore reso ancor più suggestivo dalla maestosa presenza di uno dei protagonisti dell'immensa terra africana : il Baobab. La zona e' invidiabile per il piacevole clima grazie ad una perenne brezza marina che consente salubre relax sulle verande o ai bordi della piscina.

Posizione : di fronte al parco marino, tra Malindi e Watamu in località Mayungu

Sistemazione: il Flamingo Villa's dispone di graziosi edifici ad un piano con tetti in makuti; in totale sono 16 ampie camere da letto suddivise in Family Rooms (con 2 letti a 1 piazza e mezza) , Matrimoniali Standard (con letto matrimoniale), Matrimoniali Deluxe (con letto King Size a 3 piazze) . Tutte offrono cameretta guardaroba, servizi privati con doccia, ventilatore a pale da soffitto.

La perenne brezza marina rende inutile l'uso dell'aria condizionata.

Ristoranti/Bar : il villaggio è dotato di ristorante con barbecue, la cucina è curata ed i menù, appetitosi, vengono variati giornalmente. Per la pensione completa la colazione è servita a buffet; il pranzo (al Flamingo Beach Mayungu Restaurant) e la cena (al Flamingo Villa's Club) con antipasti e frutta a buffet, primo e secondo serviti al tavolo. Una volta a settimana un menù con specialità swahili e musulmana, con danze Masai e Cena di Gala a base di granchio e crostacei. Per il pranzo occorre indossare un copricostume, mentre per la cena è richiesto un abbigliamento più formale. Una curiosità : l'apertura del ristorante è segnalata dal rullo dei tamburi.

Servizi : piscina con acqua di mare, aperta dalle 9 alle 23, bar, che serve gratuitamente a tutti gli ospiti the con biscotti alle 17, lavanderia, massaggi e treccine. Travel Office per escursioni e safari.

Il Club non dispone di strutture sportive e non vengono organizzate attività del genere, in quanto l'ideale per godersi la magia di questo luogo è vivere a stretto contatto con la rara bellezza di questo resort immerso nella natura keniota. L'Hotel, posto fronte mare (150 mt), ha un proprio accesso tramite una scaletta scavata nel corallo ed è possibile fare splendide passeggiate sulla riva durante la bassa marea che crescendo ricopre la barriera e la spiaggia stessa. A 2 Km di distanza (5 minuti di navetta) si trova la bellissima spiaggia di sabbia bianca di Mayungu dove sorge il Flamingo Beach Mayungu Restaurant, riservata a tutti i clienti del Flamingo Villa's e attrezzata con lettini, ombrelloni, teli da mare, bar, ristorante. Servizio navetta gratuito da/per la spiaggia di mayungu.

Animazione : molto discreta ma davvero unica nel suo genere, l'animazione del Flamingo Villa's Club mira soprattutto a far conoscere gli usi e i costumi dei gruppi etnici del Kenya, con danze di diverse tribù che terminano con un piccolo mercatino per acquistare dei souvenir.



La bellissima spiaggia di sabbia di Mayungu



Flamingo Beach Restaurant



Flamingo Beach



Piscina e bar



Camera matrimoniale



Veranda



Il mercatino post spettacolo



Spettacoli



Flamingo discesa a mare

LA PAPAYA HOTEL

MALINDI (MAYUNGU)

La Papaya Hotel si affaccia direttamente sull'Oceano Indiano dove questa meravigliosa baia naturale è gelosamente custodita dalle autorità Keniote, in quanto rigorosamente Parco Marino.

Tutto qui è incontaminato.

Quando ogni giorno si forma la bassa marea, puoi camminare tranquillamente (con un paio di scarpe adatte) attorno a piccole piscine naturali, che nell'occasione diventano dei veri e propri acquari con: stelle marine, crostacei e pesci tropicali.

Le aquile pescatrici intanto si saranno posizionate sugli scogli in riva al mare, aspettando che l'acqua torni alta per poter pescare del buon pesce.

La Papaya è un piccolo Albergo, solo 8 camere, senza la confusione dei grandi villaggi turistici con animazione a tutti i costi.

Qui godrai della vera atmosfera africana.

A pochi metri dal mare, in posizione favorevole, c'è una bella piscina d'acqua salata; filtrata e molto curata dallo staff locale che è formato da ragazzi semplici, disponibili e simpatici, senza mai tuttavia essere troppo invadenti.

Questo pezzetto d'Africa è indubbiamente magico ed il tempo sembra fermarsi...e Ti sentirai bene con Te stesso.

Le camere (doppie o matrimoniali) sono arredate in classico stile africano con letti tipici a baldacchino con zanzariera.

Ogni camera è provvista di bagno con doccia ed un balconcino con vista mare.

La cucina, pur essendo tipica italiana, si è arricchita col tempo con i prodotti e la cultura africana e indiana.

La giornata inizia di solito con un breakfast in stile inglese e frutta esotica.



Camere



Piscina fronte mare



Ristorante



KENGA GIAMA HOUSE

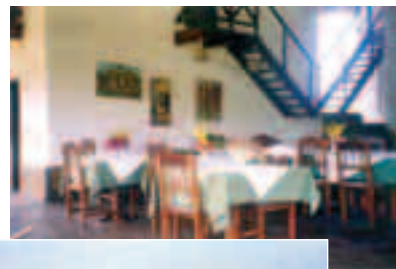
MALINDI

Davanti alla spiaggia ed alle calde acque dell'Oceano Indiano del "Marine National Park" sorge la Kenga Giama House, nella zona residenziale della Casuarina, perfettamente integrata nella vegetazione tropicale.

Il complesso, composto da due strutture, coperte con tetti in makuti e circondate da uno splendido giardino, dispone di 10 camere dotate di servizi privati, ventilatore a pale e veranda.

Il resort dispone di una piscina di acqua di mare, completata dal bar, servizio ristorante, Tv satellitare.

La spiaggia si trova a circa 200 metri dal resort .



MARINE HOUSE

MALINDI



La Marine House, situata in Zona Casuarina, è un complesso di 800 mq costituito da 2 strutture indipendenti, una parte centrale a forma di ferro di cavallo ed una villa, immerse in un giardino tropicale.

La parte centrale comprende 6 camere da letto, finemente arredate e dotate di servizi privati. La villa invece dispone di sole 2 camere da letto, ognuna con servizi privati, soggiorno con Tv e dvd, cucina, sala da pranzo ed ampia veranda. Nella parte centrale si trova la reception, la sala d'attesa dove si trovano anche Tv e dvd, internet point, una grande veranda fronte piscina dove viene servita la colazione. Bar a bordo piscina.

Piscina del complesso con sdraio ed ombrelloni a disposizione.

Inoltre è disponibile il servizio lavanderia.



TAMANI JUA HOTEL

MALINDI

Situato a circa 1 chilometro dal centro di Malindi all'interno di un rigoglioso giardino tropicale e dista circa 800 metri dalla spiaggia a cui è collegato da servizio navetta.

LE CAMERE: L'albergo è composto da 12 villette, immerse nel verde, divise in appartamenti per un totale di 43 camere. Le camere spaziose ed arredate in stile africano, sono dotate di servizi privati, aria condizionata, ventilatore, frigo bar e veranda.

STRUTTURE E SERVIZI : Nel centro del complesso si trova la Club House dove sono situati il bar, il ristorante e la sala con la Tv satellitare. Boutique. Servizio navetta gratuito da e per le spiagge ad orari prestabiliti.

SPORTS E DIVERTIMENTI : Grande piscina attrezzata con lettini. Le 2 spiagge convenzionate con l'albergo, l'Oasis e la Rosada, sono attrezzate con lettini, teli mare e docce, inoltre sono presenti bar e ristorante, dove è possibile consumare direttamente il pranzo, per i clienti in pensione completa. 2 volte a settimana l'albergo organizza spettacoli folkloristici a bordo piscina.



INDIAN OCEAN BEACH HOTEL

DIANI

Cat. ●●●●●



Questo lussuoso albergo è situato su una bellissima spiaggia di sabbia bianca lunga 40 chilometri, circondato da palme da cocco e baobab. Situato a Diani a sud di Mombasa a circa 40 minuti dall'Aeroporto Internazionale.

LE CAMERE: dispone di 100 camere deluxe situate in bianchi chalet dal tetto in makuti disposti intorno ai grandi archi in stile moresco del corpo centrale. Inoltre offre 19 camere fronte mare che si affacciano sulla spiaggia bianca e sull'Oceano Indiano. Tutte le camere sono arredate con mobili intagliati a mano e provviste di lussuosi comfort. Dispongono di servizi privati, aria condizionata, ventilatore a pale, minibar, telefono,

asciugacapelli. Su richiesta sono disponibili camere per non fumatori e disabili.

STRUTTURE E SERVIZI: "Spice" è l'ampio ristorante al primo piano con vista sull'Oceano.

E' specializzato in ricchi ed esotici piatti tipici della costa.

Il "Bahari Cove" è un ristorante all'aperto dove è possibile gustare crostacei e frutti di mare o un semplice spuntino; l'"Ocean Terrace" è situato vicino alla piscina che serve per colazione un buffet tropicale. Inoltre ci sono il Sultan's Lounge, il Coconut Will's ed il Bahari Beach Bar.

SPORT E ANIMAZIONE: L'albergo dispone di una grande piscina e tre più piccole.

A pagamento: 2 campi da tennis illuminati, pallavolo croquet, bocce, percorso per jogging e bird watching. Inoltre si possono praticare, a pagamento, i seguenti sport acquatici: pesca d'altura, snorkeling, vela, wind-surf, immersioni, pedalò, kayaks, canoa, barche con fondo di vetro per escursioni in mare. Al Bahari Cove musicisti locali intrattengono gli ospiti durante tutta la giornata; La sera al Sultan's Lounge si è intrattenuti da pianisti mentre un complesso locale si esibisce all' Ocean Terrace.



BAOBAB BEACH RESORT

DIANI

Cat. ●●●●●

Situato sulla famosa e bellissima spiaggia bianca di Diani a circa 38 chilometri dall'Aeroporto di Mombasa. Interamente rinnovato nel 2005 sorge su una scogliera corallina a picco sull'Oceano Indiano, godendo di una magnifica vista, è inoltre circondato da magnifici giardini tropicali che degradano verso la lunga spiaggia bianca.

LE CAMERE: dispone di 92 camere standard, vista giardino e vista mare, e 96 camere superior con vista mare. Tutte le camere sono dotate di servizi privati, aria condizionata, telefono con linea diretta, asciugacapelli, cassetta di sicurezza, terrazza o balcone. Le camere superior dispongono

anche di Tv satellitare. Su richiesta sono disponibili camere comunicanti e per disabili. A pagamento: minifrigo.

STRUTTURE E SERVIZI: "Karibu" è l'ampio ristorante principale, per la prima colazione, pranzo e cena. Per il pranzo è aperto anche il "Jambo Bar". Il ristorante "Marhaba", a pagamento, offre specialità di pesce. Inoltre il "Tata Tata Bar" ed il "Sultan Lodge". L'albergo dispone anche di negozi, sala Tv, servizio lavanderia, servizio baby-sitting, noleggio auto ed internet point.

SPORT E ANIMAZIONE: Dispone di una grande piscina, 3 campi da tennis, beach volley, basket, ping pong, freccette, tiro con l'arco, bocce, campo di calcio.

Inoltre si possono praticare, a pagamento: wind-surf, immersioni, centro fitness "Afy Bora Wellness Club" con palestra attrezzata, massaggi e aromaterapia. Campo da golf nelle vicinanze.

Gli animatori locali organizzano programmi settimanali di serate a tema, spettacoli folkloristici ed acrobatici. Discoteca all'aperto.



SAFARI BEACH HOTEL

DIANI

Cat. ●●●●

L'albergo, perfettamente inserito nella splendida cornice naturale di Diani, è situato 45 km a sud di Mombasa, tra una spiaggia di sabbia bianca e una ricca vegetazione.

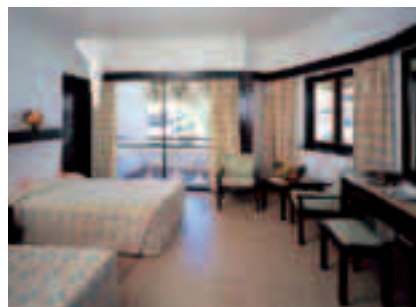


LE CAMERE: L'albergo dispone di 228 camere, la maggior parte delle quali superior, tutte dotate di servizi privati, aria condizionata, telefono, filodiffusione, minibar (a pagamento), balcone o veranda privati

STRUTTURE E SERVIZI: Il village restaurant per la pensione completa; l'Island Grillroom aperto solo per Cena e menù a la carte; il Beachcomber Brasserie; il Pizza & Snacks e lo Sportsman's Club aperti dalle 11,00 alle 24,00.

Inoltre 5 bars, negozi, ufficio cambio, servizio navetta, sala conferenze, parrucchiere, servizio lavanderia, medico su richiesta.

SPORTS & ANIMAZIONE: 2 piscine, 3 campi da tennis, 2 campi da squash, sala per l'aerobica, centro fitness, ping pong, sport acquatici a pagamento: windsurf, snorkelling, barca con fondo di vetro, centro diving, pesca d'altura; programmi di animazione sportiva, per la sera programmi folkloristici, musica dal vivo, shows, discoteca.



TIWI BEACH HOTEL

TIWI

Cat. ●●●●

L'albergo è situato sulla bianca spiaggia di Tiwi, a circa 30 km dall'Aeroporto internazionale di Mombasa. È circondato da una rigogliosa vegetazione che rende questa struttura adatta a chi è in cerca di relax.

Questa parte di costa è ancora molto isolata e le spiagge a completa disposizione dei nostri ospiti.

La struttura è comunque vicina a Diani Beach con tutte le comodità come ristoranti, negozi e club.

LE CAMERE: dispone di 194 camere standar e 16 superior.

Tutte le camere dispongono di servizi privati, aria condizionata, zanzariera, asciugacapelli, telefono, balcone o patio.

STRUTTURE E SERVIZI:

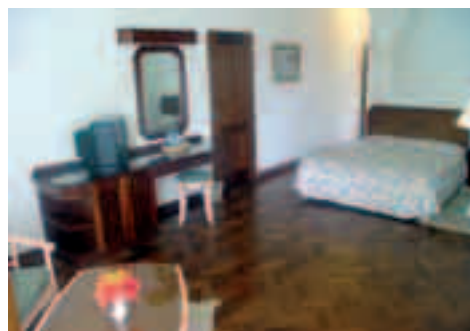
la struttura dispone di una piscina, con area riservata ai

bambini, vari ristoranti che offrono un'ampia scelta tra piatti tipici e piatti internazionali. Bar.

La spiaggia attrezzata dispone di lettini e teli mare fino ad esaurimento.

Centro benessere con sauna e massaggi (a pagamento).

SPORT E ANIMAZIONE: Sports a pagamento: squash, tennis, sport acquatici, diving con snorkeling ed immersioni. Animazione serale.



COS'È UN SAFARI

In lingua Kiswahili safari significa "Viaggio".

Insieme alla Tanzania il Kenya è considerata la nazione a più alta concentrazione di animali sulla Terra.

I quindici parchi nazionali e le otto riserve naturali costituiscono un'attrazione turistica che rappresenta una delle principali fonti economiche del Paese. E' importante sapere che innanzitutto Kenya è "Safari", la giusta esperienza dell'Africa, con la bellezza dei scenari, il profumo dei fiori, i colori del cielo, un safari è un'avventura emotiva alla portata di tutti. Il safari si effettua in pulmini o fuoristrada da 7/9 posti. Gli autisti, perfetti conoscitori dei Parchi, parlano principalmente l'inglese, ma alcuni di loro si adopereranno a conversare in italiano. I safari fotografici verranno effettuati solamente a mattino presto ed a primo pomeriggio. I mezzi di trasporto a disposizione saranno senz'altro i migliori, ma, può accadere che in certi luoghi e secondo lo stato delle piste i comfort e l'efficienza del mezzo siano discutibili.

MEMORANDUM DEL SAFARISTA

Un abbigliamento pratico è preferibile per i tragitti in macchina, scarpe da tennis, pantaloncini corti, t-shirt e chiaramente il ricambio per chi effettua 2 o più giorni di Safari.

Nei Lodges (alberghi) è d'obbligo il pantalone lungo a cena.

Al calare della sera una netta escursione termica consiglia l'uso di una felpa o golfino per ripararsi dal freddo che talvolta è alquanto pungente soprattutto nei parchi di maggior elevazione in altitudine. La buona riuscita di un safari dipende soprattutto dagli autisti che per la loro esperienza rappresentano le guide naturali dei percorsi safaristici. Consigliamo pertanto di stimolarli ad un impegno concreto riconoscendogli un premio.

LODGES E CAMPI TENDATI

Chi è convinto che i campi tendati siano l'immagine dell'improvvisazione, chi crede che la tenda sia sinonimo di avventura e scomodità, si sbaglia di grosso. Queste immagini appartengono alle prime spedizioni di scoperta dell'Africa. Oggi, il concetto di campo tendato può essere paragonato a quello dei lodges, con servizi curati, con il vantaggio di essere a diretto contatto con l'ambiente circostante e i suoi abitanti. Sono costruiti con strutture in muratura o in legno, e sono generalmente costituiti di un corpo centrale che ospita le parti comuni. Ogni tenda dispone di due letti e nella parte posteriore zona servizi, semplici ma funzionali con Wc e doccia.

MASAI MARA NATIONAL RESERVE

E' situato a circa 300 Km ad ovest di Nairobi ad una altitudine di 1.650 metri, un'immensa savana che ricopre un'area di 1.700 Kmq. E che si unisce al Serengeti National Park al confine con la Tanzania. Qui, ogni anno da luglio a settembre, migliaia di animali migrano alla ricerca di nuovi pascoli offrendo uno spettacolo di grande suggestione. Per la ricchezza e la varietà della sua fauna, la dolcezza del clima e l'ottima ricettività è da considerarsi uno dei punti di maggiore interesse.

TSAVO NATIONAL PARK

Su un'estensione di oltre 20.000 Kmq troviamo una grande varietà di animali di ogni specie; leoni, rinoceronti, elefanti, bufali e molti altri popolano questa immensa distesa disseminata di foreste di baobab e di acacie dai colori intensi. Il Parco è attraversato dalla strada e dalla ferrovia che collegano Nairobi e Mombasa determinando anche la suddivisione fra East e West Tsavo. Le cascate Mzima, sono uno spettacolo naturale di grande imponenza; le sue acque vanno anche ad arricchire i laghetti che ospitano coccodrilli e



rinoceronti nonché alcuni stagni dove vanno ad abbeverarsi tutti gli animali selvaggi che si trovano nelle vicinanze.

SAMBURU NATIONAL RESERVE

Nella regione centrale del Kenya, circa 320 Km a nord di Nairobi, la riserva di Samburu ospita alcune delle specie più rare della fauna africana: la grevy zebra, il genenuk e la giraffa reticolata. E' attraversata dal fiume Uaso Nyro, popolato da numerosi coccodrilli e sede stanziale di enormi branchi di elefanti. Affiancata troviamo la Riserva Buffalo Spring e poco lontana la Shaba National Reserve il cui terreno di natura vulcanica è abbondantemente irrorato dal fiume e ricco di foreste.

AMBOSELI NATIONAL PARK

Un'estensione di 3.920 Kmq a circa 240 Km a sud di Nairobi, al confine con la Tanzania.

Un tempo si trovava il lago omonimo; ce lo rammentano alcuni stagni popolati da numerosi uccelli variopinti che si alternano alle immense distese pianeggianti ricoperte da alberi di acacia e popolati da migliaia di animali selvaggi.

I "Big Five": leopardo, leone, elefante, rinoceronte e bufalo, trovano qui il loro habitat naturale. E' il territorio dei Masai, antico popolo guerriero e nomade, dedito all'agricoltura.

I safari si svolgono nello scenario suggestivo creato dall'imponenza del Kilimangiaro, il monte più alto dell'Africa, la cui vetta perennemente innevata sbucca da un ciuffo di nubi.

MOUNT KENYA

A nord di Nairobi si estende una vasta area agricola con piantagioni di tè e di caffè; dopo circa 150 Km si raggiunge la zona del Mt.

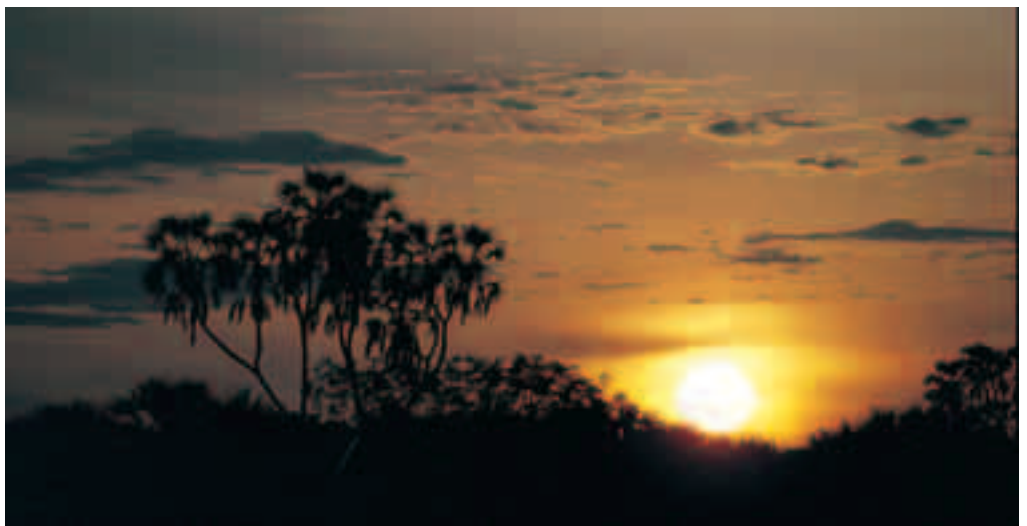
Kenya, con la vetta perennemente innevata e disseminata di numerosi piccoli ghiacciai.

Più ad ovest troviamo la catena dell'Aberdares la cui cima più alta raggiunge i 3.998 metri. Queste zone sono considerate Parchi Nazionali, infatti nelle foreste situate alle pendici vivono numerosi animali di ogni specie; elefanti, bufali, bongos, antilopi, ecc. L'attrezzatura alberghiera vanta alcuni dei più noti Lodges del Kenya. Mount Kenya Safari Club Nelle vicinanze di Nanyuki, a sole due ore da Nairobi, gode di uno stupendo panorama alle pendici del Mount Kenya.

Dispone di 140 letti in suites, cottage e camere eleganti, dotati di bagno/doccia e telefono. 3 ristoranti dei quali uno all'aperto. Piscina riscaldata, tennis, golf, sauna e cinema. Una sala conferenze che può ospitare fino a 100 persone. La Rift Valley e i suoi laghi La parte nord occidentale del Paese è attraversata dalla Rift Valley, profonda spaccatura tettonica che divide l'East Africa formando numerosi laghi.

Il Lago Naivasha si trova a circa 85 Km da Nairobi lungo le pendici del Monte Logonot; lungo le sue rive sorgono numerose piantagioni ed è il luogo ideale per la pesca e per l'osservazione di numerosi uccelli tropicali; enormi stormi di pellicani e di cormorani nuotano a fianco di mastodontici ippopotami fra i canneti e le ninfe.

Proseguendo verso nord per 80 Km circa troviamo il Lago Nakuru, popolato da migliaia di flamingos rosa mescolati a numerosi pellicani: uno spettacolo difficile da dimenticare. Le rive del lago sono ricoperte da alberi di acacia in fiore, mentre nelle vicinanze si estende la Riserva che ospita gazzelle, impala e numerosi altri animali.



GRAN SAFARI KENYA

1° GIORNO

ITALIA/ MOMBASA

Partenza dall'Italia con volo speciale. Pasti e pernottamento a bordo.

2° GIORNO

MOMBASA/ TSAVO EAST

Arrivo a Mombasa. Incontro con ns. corrispondente e trasferimento via terra al parco Tsavo East. Diviso in due settori, est ed west, con i suoi 21.000 kmq circa è uno dei parchi più vasti del Kenya e si estende dalla strada asfaltata che congiunge Mombasa agli altipiani di Nairobi; regno incontrastato dell'elefante. Pranzo. Nel pomeriggio safari fotografico. Cena e pernottamento al Voi Wildlife Lodge o similare (escluse bevande).

3° GIORNO

TSAVO EAST/WEST

Pensione completa (escluse bevande). Intera giornata dedicata al foto safari. Pernottamento al Ngulia Lodge o similare.

4° GIORNO

TSAVO WEST/ AMBOSELI

Pensione completa (escluse bevande). Dopo la prima colazione partenza per il Parco Amboseli. Famoso per gli elefanti e gli ippopotami. Splendida la vista del Kilimangiaro (se il tempo lo permette). Spettacolare la varietà di uccelli presenti nel parco. Arrivo per il pranzo. Pomeriggio dedicato al foto safari. Pernottamento al Amboseli Sopa Lodge o similare.

5° GIORNO

AMBOSELI/ LAKE NAKURU

Pensione completa (escluse bevande). Dopo la prima colazione partenza per Lake Nakuru. Dichiarato Parco Nazionale per proteggere il formidabile affollarsi lungo la costa di Flamingo che, con la loro presenza, la colorano letteralmente di rosa. E' conosciuto in tutto il mondo per essere un faro per gli ornitologi, gli scienziati e gli operatori di filmati naturalistici. Si estende tutto intorno al lago con boschi, prati e offre una vasta diversità ecologica dalle acque del lago ai terreni boscosi, ai crinali delle montagne. Notevole la fauna che popola il lago, dagli ippopotami alle lontre, mentre sui terreni boscosi e nelle foreste vivono il rinoceronte bianco e nero. Nel pomeriggio fotosafari. Pernottamento al Lake Nakuru Lodge o similare.

6° GIORNO

LAKE NAKURU/ MASAI MARA

Pensione completa (escluse bevande). Dopo la prima colazione partenza per la riserva Masai Mara. Proseguimento naturale in Kenya del parco Serengeti in Tanzania, situata a 275 Km a ovest di Nairobi e a 1.650 metri d'altitudine, è attraversata da due fiumi, il Mara e il Talek che ospitano molti coccodrilli e ippopotami. La Riserva Masai Mara presenta un paesaggio molto articolato e composito dove si possono incontrare molti animali selvatici quali zebre, antilopi, gazzelle e gnu, che soprattutto nei mesi di luglio e agosto durante la loro grande migrazione verso nuovi pascoli, si fermano ad abbeverarsi lungo le rive dei fiumi. La riserva nella quale vivono elefanti, rinoceronti neri, bufali, leoni, leopardi, ghepardi e iene, ospita una popolazione di fieri guerrieri, i Masai, che fino al secolo scorso dominavano le savane del Kenya e che oggi vivono per lo più di pastorizia e in piccoli villaggi, divenuti meta di turisti attratti dalla bellezza e dai costumi di questo popolo. Nel pomeriggio fotosari. Pernottamento al Mara Sopa Lodge o similare.

7° GIORNO

MASAI MARA

Intera giornata dedicata al fotosafari. Pensione completa (escluse bevande) pernottamento al Lodge.

8° GIORNO

MASAI MARA/ MOMBASA

Dopo la prima colazione partenza per Nairobi, trasferimento in aeroporto e partenza per Mombasa. Arrivo, incontro con il ns. corrispondente e trasferimento al Traveller Beach Hotel o similare, cena e pernottamento.

9° GIORNO

MOMBASA /ITALIA

Dopo la prima colazione trasferimento in aeroporto. Partenza con volo speciale per l'Italia. Fine dei ns servizi.

• **N.B. Al termine del safari è possibile prolungare il viaggio con un soggiorno mare a Malindi o Diani**

• **Lo svolgimento del Safari potrebbe subire delle modifiche rimanendo tuttavia invariate le visite dei Parchi riportati nel programma.**

SAFARI NEI PARCHI DEL NORD KENYA



1° GIORNO

ITALIA/ MOMBASA

Partenza dall'Italia con volo speciale. Cena e pernottamento a bordo.

2° GIORNO

MOMBASA/ NAIROBI/ ABERDARES

Arrivo a Mombasa e proseguimento in aereo per Nairobi. Arrivo, incontro con ns. corrispondente e pranzo in ristorante. Al termine trasferimento via terra ad Aberdares. Arrivo nel pomeriggio al Country Club, check in e trasferimento al The Ark. Cena e pernottamento (escluse bevande).

3° GIORNO

ABERDARE /SAMBURU

Pensione completa (escluse bevande). Dopo la prima colazione partenza per la Riserva di Samburu. Arrivo per il pranzo. Nel pomeriggio foto safari; nella riserva di Samburu si trovano leoni, leopardi, elefanti e coccodrilli. Pernottamento al Samburu Lodge o similare.

4° GIORNO

SAMBURU

Pensione completa (escluse bevande). Intera giornata dedicata al foto safari. Pernottamento al lodge.

5° GIORNO

SAMBURU/ LAKE NAKURU

Pensione completa (escluse bevande). Dopo la prima colazione partenza per Lake Nakuru. Dichiarato Parco Nazionale per proteggere il formidabile affollarsi lungo la costa di Flamingo che, con la loro presenza, la colorano letteralmente di rosa. E' conosciuto in tutto il mondo per essere un faro per gli ornitologi, gli scienziati e gli operatori di filmati naturalistici. Si estende tutto intorno al lago con boschi, prati e offre una vasta diversità ecologica dalle acque del lago ai terreni boscosi, ai crinali delle montagne. Notevole la fauna che popola il lago, dagli ippopotami alle lontre, mentre sui terreni boscosi e nelle foreste vivono il rinoceronte bianco e nero. Arrivo per il pranzo. Nel pomeriggio foto safari. Cena e pernottamento al Lake Nakuru Lodge o similare.

6° GIORNO

LAKE NAKURU/ MASAI MARA

Pensione completa (escluse bevande). Dopo

la prima colazione partenza per la riserva Masai Mara. Proseguimento naturale in Kenya del parco Serengeti in Tanzania, situata a 275 Km a ovest di Nairobi e a 1.650 metri d'altitudine, è attraversata da due fiumi, il Mara e il Talek che ospitano molti coccodrilli e ippopotami. La Riserva Masai Mara presenta un paesaggio molto articolato e composito dove si possono incontrare molti animali selvatici quali zebre, antilopi, gazzelle e gnu, che soprattutto nei mesi di luglio e agosto durante la loro grande migrazione verso nuovi pascoli, si fermano ad abbeverarsi lungo le rive dei fiumi. La riserva nella quale vivono elefanti, rinoceronti neri, bufali, leoni, leopardi, ghepardi e iene, ospita una popolazione di fieri guerrieri, i Masai, che fino al secolo scorso dominavano le savane del Kenya e che oggi vivono per lo più di pastorizia e in piccoli villaggi, divenuti meta di turisti attratti dalla bellezza e dai costumi di questo popolo. Arrivo al Mara per il pranzo. Pomeriggio dedicato al foto safari. Cena e pernottamento al Mara Sopa Lodge o similare.

7° GIORNO

MASAI MARA

Pensione completa (escluse bevande). Intera giornata dedicata al foto safari. Pernottamento al lodge.

8° GIORNO

MASAI MARA/ NAIROBI/ MOMBASA

Dopo la prima colazione partenza per Nairobi trasferimento in aeroporto e partenza per Mombasa. Arrivo, incontro con il ns. corrispondente e trasferimento. All' Hotel Whitesands. Sistemazione nelle camere, cena e pernottamento.

09° GIORNO

MOMBASA /ITALIA

Dopo la prima colazione trasferimento all' Aeroporto di Mombasa e partenza con volo speciale per l'Italia. Fine dei ns servizi.

• **Lo svolgimento del Safari potrebbe subire delle modifiche rimanendo tuttavia invariate le visite dei Parchi riportati nel programma.**



SAFARI & MARE

2 Giorni Tsavo East+Mare

1° GIORNO-ITALIA/MOMBASA

Partenza con volo speciale per Mombasa. Cena e pernottamento a bordo.

2° GIORNO-MOMBASA/TSAVO EAST A

Arrivo, incontro con ns. corrispondente e partenza per il parco Tsavo East. Diviso in due settori, est ed ovest, con i suoi 21.000 kmq circa è uno dei parchi più vasti del Kenya e si estende dalla strada asfaltata che congiunge Mombasa agli altipiani di Nairobi; regno incontrastato dell'elefante, soprattutto il parco Tsavo East, costituito da un'arida savana dove è possibile vedere l'altipiano Yatta con la più grande colata lavica del mondo. Pranzo lungo il percorso. Pomeriggio fotosafari. Cena e pernottamento in campo campo tendato o lodge.

3° GIORNO TSAVO EAST/MALINDI

Dopo la prima colazione partenza per Malindi. Pranzo lungo il percorso. Nel pomeriggio trasferimento al Flamingo Villa's Club di Malindi. Sistemazione nelle camere riservate. Cena e pernottamento.

DAL 4° ALL' 8° GIORNO-MALINDI

Soggiorno al Flamingo Villa's Club. Trattamento di pensione completa. Giornate dedicate al relax e attività balneare. Il ns. staff sarà a Vs. disposizione per organizzare escursioni facoltative.

9° GIORNO MALINDI/MOMBASA/ ITALIA

Prima colazione in hotel. Trasferimento con pulman privato all'aeroporto di Mombasa e partenza con volo speciale per l'Italia.

Le date dello svolgimento dei safari sono da ritenersi indicative.

3 Giorni Tsavo East/West & Mare

1° GIORNO-ITALIA/MOMBASA

Partenza dall'Italia con volo speciale per Mombasa. Cena e pernottamento a bordo.

2° GIORNO MOMBASA/TSAVO EAST

Arrivo a Mombasa. Incontro con ns. assistente e partenza per il parco Tsavo East. Diviso in due settori, est ed ovest, con i suoi 21.000 kmq circa è uno dei parchi più vasti del Kenya e si estende dalla strada asfaltata che congiunge Mombasa agli altipiani di Nairobi; regno incontrastato dell'elefante, soprattutto il parco Tsavo East, costituito da un'arida savana dove è possibile vedere l'altipiano Yatta con la più grande colata lavica del mondo. Pranzo lungo il percorso. Pomeriggio fotosafari. Cena e pernottamento in campo tendato o Lodge.

3° GIORNO TSAVO EAST /WEST

Dopo la prima colazione partenza per il Parco Tsavo West. Intera giornata dedicata ai fotosafari. Cena e pernottamento in campo tendato o Lodge.

4° GIORNO TSAVO WEST / MALINDI

Dopo la prima colazione partenza per Malindi. Pranzo lungo il percorso. Nel pomeriggio trasferimento al Flamingo Villa's Club di Malindi. Cocktail di benvenuto. Sistemazione nelle camere riservate. Tempo a disposizione. Cena e pernottamento.

DAL 5° ALL' 8° GIORNO MALINDI

Soggiorno al Flamingo Villa's Club. Trattamento di pensione completa. Giornate dedicate al relax e attività balneare. Il ns. staff sarà a Vs. disposi-

zione per organizzare escursioni facoltative.

9° GIORNO MALINDI/MOMBASA/ ITALIA

Prima colazione in hotel. Trasferimento con pulman privato all'aeroporto di Mombasa e partenza con volo speciale per l'Italia.

Le date dello svolgimento dei safari sono da ritenersi indicative.

4 Giorni Tsavo East/West/ Amboseli & Mare

1° GIORNO-ITALIA/MOMBASA

Partenza dall'Italia con volo speciale. Cena e pernottamento a bordo.

2°-GIORNO MOMBASA/TSAVO EAST

Arrivo a Mombasa. Incontro con ns. assistente e partenza per il parco Tsavo East. Diviso in due settori, est ed ovest, con i suoi 21.000 kmq circa è uno dei parchi più vasti del Kenya e si estende dalla strada asfaltata che congiunge Mombasa agli altipiani di Nairobi; regno incontrastato dell'elefante, soprattutto il parco Tsavo East, costituito da un'arida savana dove è possibile vedere l'altipiano Yatta con la più grande colata lavica del mondo. Pranzo lungo il percorso. Pomeriggio fotosafari. Cena e pernottamento in campo tendato o lodge.

3° GIORNO TSAVO WEST

Dopo la prima colazione partenza per lo Tsavo West. Arrivo per il pranzo. Nel pomeriggio fotosafari. Cena e pernottamento in campo tendato o lodge.

4° GIORNO-TSAVO WEST/AMBOSELI

Dopo la prima colazione partenza per il parco Amboseli. Ridotto da alcuni anni a soli 390 kmq, il parco Amboseli si estende lungo il confine tra Kenya e Tanzania ai piedi del Kilimanjaro, vulcano attivo alto 5.898 metri e le cui cime, il Kibo e il Mawenzi, sono perennemente innevate. Il parco, tra i 1.000 e i 1.300 metri d'altitudine, si presenta ricco di pianure aperte, foreste di acacie, savane vulcaniche e paludi dove vivono molti tipi di animali. Pranzo lungo il percorso. Pomeriggio fotosafari. Cena e pernottamento in campo tendato o lodge.

5° GIORNO-AMBOSELI/MALINDI

Dopo la prima colazione partenza per Malindi. Pranzo lungo il percorso. Nel pomeriggio trasferimento al Flamingo Villa's Club di Malindi. Cocktail di benvenuto. Sistemazione nelle camere riservate. Tempo a disposizione. Cena e pernottamento.

DAL 6° ALL' 8° GIORNO-MALINDI

Soggiorno al Flamingo Villa's Club. Trattamento di pensione completa. Giornate dedicate al relax e attività balneare. Il ns. staff sarà a Vs. disposizione per organizzare escursioni facoltative.

9° GIORNO MALINDI/MOMBASA/ROMA

Dopo la prima colazione trasferimento all'Aeroporto di Mombasa e partenza con volo speciale per l'Italia. Le date dello svolgimento dei safari sono da ritenersi indicative.

Le date dello svolgimento dei safari sono da ritenersi indicative.

3 Giorni Masai Mara+Mare

1° GIORNO-ITALIA /MOMBASA

Partenza dall'Italia con volo speciale per Mombasa. Cena e pernottamento a bordo.

2° GIORNO-MOMBASA/NAIROBI/ MASAI MARA

Arrivo a Mombasa e proseguimento in aereo per Nairobi. Arrivo, incontro con un nostro assistente locale e partenza per il parco Masai Mara. Il Masai Mara è il prolungamento naturale della riserva Serengeti, in Tanzania, ed è la più famosa del Kenya oltre ad avere la più alta concentrazione di animali: gnu, zebre, gazzelle, bufali, iene, elefanti, ghepardi, leoni, e leopardi. Arrivo per il pranzo. Dopo il pranzo, fotosafari. Cena e pernottamento in campo tendato o lodge.

3° GIORNO-MASAI MARA

Pensione completa (escluse bevande). Intera giornata dedicata ai fotosafari. Pernottamento al campo tendato o lodge.

4° GIORNO-MASAI MARA/NAIROBI/ MOMBASA

Al mattino presto partenza per il fotosafari. Rientro e dopo una veloce colazione si prosegue per Nairobi. Sosta per il pranzo. Arrivo a Nairobi e partenza con volo interno alle ore 18.30. Arrivo a Mombasa dopo 1 ora di volo. Incontro con ns. assistente e trasferimento in Hotel. Cocktail di benvenuto. Sistemazione nelle camere riservate. Tempo a disposizione. Cena e pernottamento.

5° - 8° GIORNO /MALINDI-FLAMINGO VILLA'S CLUB

Soggiorno al Flamingo Villa's Club. Trattamento di pensione completa. Giornate dedicate al relax e attività balneare. Il ns. staff sarà a Vs. disposizione per organizzare escursioni facoltative.

9° GIORNO-MALINDI/MOMBASA/ITALIA

Dopo la prima colazione trasferimento all'Aeroporto di Mombasa e partenza con volo speciale per l'Italia. Le date dello svolgimento dei safari sono da ritenersi indicative.

Le date dello svolgimento dei safari sono da ritenersi indicative.

4 Giorni Masai Mara & Nakuru +Mare

1° GIORNO ITALIA/MOMBASA

Partenza dall'Italia con volo speciale. Cena e pernottamento a bordo.

2° GIORNO-MOMBASA/NAIROBI/ MASAI MARA

Arrivo a Mombasa e proseguimento in aereo per Nairobi. Arrivo, incontro con il ns. corrispon-

dente e partenza per la Riserva Masai Mara. Il Masai Mara è il prolungamento naturale della riserva Serengeti, in Tanzania, ed è la più famosa del Kenya oltre ad avere la più alta concentrazione di animali: gnu, zebre, gazzelle, bufali, iene, elefanti, ghepardi, leoni, e leopardi. Intera giornata dedicata ai fotosafari. Pensione completa (escluse bevande) pernottamento in campo tendato o lodge.

3° GIORNO-MASAI MARA

Pensione completa (escluse bevande). Intera giornata dedicata ai fotosafari. Pernottamento al campo tendato o lodge.

4° GIORNO-MASAI MARA/LAKE NAKURU

Dopo la prima colazione partenza per Lake Nakuru. Dichiarato Parco Nazionale per proteggere il formidabile affollarsi lungo la costa di Flamingo che, con la loro presenza, la colorano letteralmente di rosa. E' conosciuto in tutto il mondo per essere un faro per gli ornitologi, gli scienziati e gli operatori di filmati naturalistici. Si estende tutto intorno al lago con boschi, prati e offre una vasta diversità ecologica dalle acque del lago ai terreni boscosi, ai crinali delle montagne. Notevole la fauna che popola il lago, dagli ippopotami alle lontre, mentre sui terreni boscosi e nelle foreste vivono il rinoceronte bianco e nero. Giornata dedicata ai fotosafari. Cena e pernottamento al Lake Nakuru Lodge o similare. (pensione completa escluse bevande)

5° GIORNO-LAKE/NAKURU/NAIROBI/ MALINDI

La mattina molto presto fotosafari. Prima colazione. Partenza per Nairobi. Pranzo libero. Arrivo in Aeroporto per il volo Nairobi /Mombasa. Arrivo a Mombasa, incontro con il ns. corrispondente e trasferimento al Flamingo Villa's Club di Malindi. Arrivo, cocktail di benvenuto. Sistemazione nelle camere, cena e pernottamento.

DAL 6° ALL' 8° GIORNO-MALINDI

Soggiorno al Flamingo Villa's Club. Trattamento di pensione completa. Giornate dedicate al relax e attività balneare. Il ns. staff sarà a Vs. disposizione per organizzare escursioni facoltative.

9° GIORNO-MALINDI/MOMBASA/ROMA

Dopo la prima colazione trasferimento all'Aeroporto di Mombasa e partenza con volo speciale per l'Italia. Le date dello svolgimento dei safari sono da ritenersi indicative.

Le date dello svolgimento dei safari sono da ritenersi indicative.



LAGO TURKANA... AI CONFINI DELL'UOMO

1° GIORNO

ITALIA/ NAIROBI

Partenza dall'Italia con volo di linea. Pasti e pernottamento a bordo.

2° GIORNO

NARIOBI/MARALAL

Arrivo, incontro con il ns. corrispondente e partenza in 4x4 per Mararal. Il Santuario di Mararal si estende per circa 250 metri quadrati ed è situato ai piedi delle montagne Ol Doinyo Lenkiyo nella parte Nord del Kenya vicino alla città di Mararal. La Riserva Nazionale di Mararal è uno dei piccoli tesori del Kenya. All'interno della riserva si trovano impala, bufali, zebre, e si possono vedere anche predatori come leopardi e iene. Arrivo per il pranzo. Nel pomeriggio fotosafari. Cena e pernottamento al Maralal Lodge (bevande escluse).

3° GIORNO

MARALAL/LAGO TURKANA

Pensione completa (escluse bevande). Dopo la prima colazione partenza per il Lago Turkana. La regione del Lago Turkana si trova circa a 650 km a nord di Nairobi ed è una regione semi-desertica. Questo oceano desertico è conosciuto come Jade Sea. Il Lago Turkana fu chiamato Lago Rudolf dai primi viaggiatori europei che lo scoprirono. Nel Lago si trovano 3 piccole isole, North, South e Central Islands. La Central Island è un parco nazionale separato ed è la residenza dei coccodrilli del Nilo. Arrivo per il pranzo. Pomeriggio a disposizione. Pernottamento all'Oasis Lodge.

4° E 5° GIORNO

LAGO TURKANA

Pensione completa (escluse bevande). Intere giornate a disposizione. Pernottamento.

6° GIORNO

LAGO TURKANA/KALACHA

Pensione completa (escluse bevande). Dopo la prima colazione partenza per il campo di Kalacha attraversando il deserto di Chaibi e arrivo nel pomeriggio. Cena e pernottamento al campo (la cena sarà preparata dall'autista).

7° GIORNO

KALACHA/MARSABIT

Pensione completa (escluse bevande). Dopo la prima colazione partenza per il Parco Nazionale di Marsabit. Diviso in Riserva nella parte nord, rispetto alla città di Marsabit, e il Parco Nazionale che si trova nella parte sud, la montagna di Marsabit è un vero e proprio fenomeno naturale nato da sconvolgimenti vulcanici. Arrivo per il pranzo. Nel pomeriggio fotosafari. Cena e pernottamento al Marsabit Lodge.

8° GIORNO

MARSABIT/SAMBURU

Pensione completa (escluse bevande). Dopo la prima colazione partenza per la Riserva Samburu ed arrivo al lodge per il pranzo. Nel pomeriggio fotosafari. Cena e pernottamento al Samburu Lodge o similare.

9° GIORNO

SAMBURU/LEWA DOWNS

Pensione completa (escluse bevande). Dopo la prima colazione partenza per Lewa Downs. Lewa è una riserva privata di circa 16.000 ettari e vi si trovano i rinoceronti sia bianchi che neri. Arrivo per il pranzo. Nel pomeriggio fotosafari. Pernottamento al Lewa Safari Camp o similare.

10° GIORNO

LEWA DOWNS/NAIROBI

Dopo la prima colazione partenza per Nairobi. Trasferimento in albergo, sistemazione nelle camere riservate. Pernottamento.

11° GIORNO

NAIROBI/ITALIA

Dopo la prima colazione trasferimento in aeroporto. Partenza con volo di linea per l'Italia. Fine dei ns servizi.

•Alla fine del Safari è possibile prolungare il viaggio con soggiorno al mare.

•Lo svolgimento del Safari potrebbe subire delle modifiche rimanendo tuttavia invariate le visite dei Parchi riportati nel programma.



DAL KENYA ALLA TANZANIA



1° GIORNO

ITALIA/ MOMBASA

Partenza dall'Italia con volo speciale. Pasti e pernottamento a bordo.

2° GIORNO

MOMBASA/TSAVO WEST

Arrivo a Mombasa. Incontro con ns. corrispondente e trasferimento via terra al parco Tsavo West. Diviso in due settori, est ed west, con i suoi 21.000 kmq circa è uno dei parchi più vasti del Kenya e si estende dalla strada asfaltata che congiunge Mombasa agli altipiani di Nairobi; regno incontrastato dell'elefante. Pranzo. Nel pomeriggio safari fotografico. Cena e pernottamento al Kilaguni Lodge o similare (escluse bevande).

3° GIORNO

TSAVO WEST/LAKE MANYARA

Dopo la prima colazione partenza per il confine con la Tanzania. A Namanga sarete presi in carico dall'autista tanzaniano. Proseguimento per Arusha, dove è previsto il pranzo. Nel primo pomeriggio partenza per Lake Manyara ed arrivo in tempo per un safari fotografico nel pomeriggio. Cena e pernottamento al Lake Manyara Sopa Lodge o similare.

4° GIORNO

LAKE MANYARA/SERENGETI

Pensione completa (escluse bevande). Dopo la prima colazione partenza per il Parco Serengeti. È il parco dei sogni e delle leggende, è la più spettacolare esperienza di vita selvaggia in Africa. Foto safari. Pernottamento al Serengeti Sopa Lodge o similare.

5° GIORNO

SERENGETI

Pensione completa (escluse bevande). Intera giornata dedicata al foto safari. Pernottamento al lodge.

6° GIORNO

SERENGETI/NGORONGORO

Pensione completa (escluse bevande). Dopo la prima colazione partenza per il Cratere di Ngorongoro. È la più famosa area di conservazione di tutta l'Africa ed è da visitare almeno una volta nella vita. Il cratere, profondo 600 metri, ospita circa 30.000 specie di animali ed una grande varietà di uccelli, ed è l'unico luogo in Africa dove potrete vedere contemporaneamente leoni, leopardi, bufali, rinoceronti ed elefanti sia durante la mattina che nel pomeriggio. Foto safari. Pernottamento al Ngorongoro Sopa Lodge o similare.

7° GIORNO

NGORONGORO

Pensione completa (escluse bevande). Intera giornata dedicata al foto safari. Pernottamento al lodge.

8° GIORNO

NGORONGORO/ KILIMANJARO/MOMBASA

Dopo la prima colazione partenza per Kilimanjaro. Arrivo e trasferimento all'Aeroporto. Partenza con volo per Mombasa. Arrivo, incontro con il ns. corrispondente e trasferimento all'Hotel Traveller Beach o similare. Sistemazione nelle camere riservate. Cena e pernottamento.

9° GIORNO

MOMBASA/ITALIA

Dopo la prima colazione trasferimento in aeroporto e partenza con volo speciale Air Italy per l'Italia.

•Lo svolgimento del Safari potrebbe subire delle modifiche rimanendo tuttavia invariate le visite dei Parchi riportati nel programma.

I PARCHI DELLA TANZANIA

IL PARCO NAZIONALE DEL SERENGETI

Il Parco Nazionale Serengeti è indubbiamente il più famoso parco naturale del mondo, ineguagliato per bellezza e valore scientifico. Entro i suoi confini vi sono più di 3 milioni di grandi mammiferi in completa libertà, in una terra senza confini (secondo il significato Masai del nome di Serengeti).

Cosparso di affioramenti rocciosi, gruppi di acacie, foreste e piccoli fiumi occasionali qui si possono osservare circa 35 specie di animali, inclusi i cinque "big", cioè elefanti, rinoceronti, leoni (più di 2000), leopardi e bufali e gli enormi branchi di gnu, gazzelle e zebre che alla fine di maggio o ai primi di giugno, dipendendo dal tempo, iniziano la loro migrazione spettacolare dalla piana centrale verso le acque permanenti a nord e a ovest del parco.

Sono state viste colonne di gnu, in marcia, lunghe fino a 40 km.; in coda alla lunga processione ci sono i più deboli e quelli troppo vecchi per stare al passo. Dietro, leoni, ghepard, iene e licaoni così è certo che solamente i più abili sopravvivono mentre gli avvoltoi volano aspettando pazientemente di ripulire le carogne di quelli che soccombono.

Altre specie comuni che si trovano nel Serengeti includono ippopotami, giraffe, eland, impala, gazzelle, babbuini, scimmie (dei tipi vervet e patas), facoceri, antilopi e una ricca selezione di uccelli. Sono state registrate nel parco circa 500 specie di uccelli, alcuni di essi emigranti eurasiatici presenti da ottobre ad aprile. I coccodrilli si incontrano nei fiumi che attraversano il parco.

PARCO NAZIONALE DEL LAGO MANYARA

Situato alla base della grande scarpata della "Rift Valley" il Parco Nazionale del lago Manyara è tra i posti più belli in Africa. Appena entrati dal cancello il parco è caratterizzato da una vegetazione lussureggiante di alti alberi della foresta acquitrinosa che offre riparo a schiere di babbuini e scimmie blu. Più avanti la

foresta si apre in terreni boscosi, prati, paludi e più in là si stende lo stesso lago di soda definito come il paradiso degli osservatori di uccelli, dove se ne vedono più di 350 specie, inclusi gli amabili flamingo, i più piccoli e più grandi, i pellicani, l'ibis sacro, lo svasso e la cicogna. Verso sud alla fine del parco sgorgano sorgenti di acque calde sulferee chiamate Majimoto.

Il più rinomato spettacolo è offerto dai leoni che si arrampicano sugli alberi di acacia e vi spendono la maggior parte del giorno adagiandosi sui rami, a 6 mt. dal suolo. Il parco, noto per i numerosi bufali, elefanti, impala, ippopotami e un'abbondante varietà di animali più piccoli che si possono vedere nel corso di una giornata. Il Parco Nazionale del Lake Manyara dista soli 130 km. da Arusha ed è quindi raggiungibile in un paio d'ore. Il periodo migliore per visitare il parco va da dicembre a febbraio e da maggio a luglio. Il significato del nome del parco è duplice: o Emanyara che in lingua maa (la lingua dei Masai) indica una pianta adoperata come recinto o da Olmanyara che vuol dire invece villaggio.

PARCO NAZIONALE DI TARANGIRE

Il Parco Nazionale del Tarangire è situato a circa 113 km. da Arusha e a sud est del Parco Nazionale del lago Manyara è famoso per la densità di popolazione animale che è più spettacolare tra giugno e dicembre. Nato nel 1970 per proteggere gli elefanti che soprattutto nella stagione secca si concentrano lungo le rive dell'omonimo fiume. Nel corso di questo periodo dell'anno migliaia di animali emigrano dalle steppe diseccate dei Masai verso il fiume Tarangire in cerca di acqua. Tra le specie da vedere a Tarangire ci sono i rinoceronti, i bufali, gli elefanti, i leoni, cinghiali, antilopi, oryx dalle orecchie a frangia, piccoli e grandi kudu, gazzelle, e un grande numero di impala. Il parco è famoso per i pitoni arrampicatori e per l'abbondante avifauna.



IL CRATERE DELLO NGORONGORO

Il cratere dello Ngorongoro che si trova a 2286 mt. sul livello del mare è la caldera più larga e intatta del mondo circondato da pendii scoscesi che si levano a 610 metri dal suolo del cratere, in un anfiteatro naturale che misura 16,19 Km circa di diametro, si estende su di un'area di 259 Kmq. e dista circa 150 Km da Arusha, 60 dal Lake Manyara e 145 dal Serengeti. È un luogo di una bellezza da togliere il respiro. Bernard Grzimek scrisse che non c'è nulla con cui paragonarlo, è una delle meraviglie del mondo.

Sulla superficie di questo giardino dell'eden, raggiungibile con un fuoristrada possono essere visti da vicino una moltitudine di animali, addirittura migliaia tra elefanti, bufali, zebre, gnu, gazzelle, rinoceronti, scimmie e predatori quali ghepard, iene e leoni. Più di cento specie di uccelli non trovati nel Serengeti sono stati individuati qui. Si possono vedere anche struzzi, otarde, uccelli segretario, gru, aironi, il picchio e i flamingo che colorano il lago di Soda di rosa.

GOLA DI OLDUVAI

Tra i grandi santuari della vita animale del cratere dello Ngorongoro e il Serengeti c'è la gola dell' "Oldupai Gorge", "culla dell'umanità". Sotto la guida del dott. Leakey, la gola ha restituito un'abbondante quantità di materiale fossile la cui datazione risale fino a 2 milioni di anni fa e anche prima. I resti di elefanti preistorici, del "Giant horned sheep" e di grandi struzzi sono stati dissepelliti in questo sito preistorico, e così nel 1959 i resti umani del "Nutcracker Man" e del "Zinjanthropus Boisei". Il cui cranio si trova nel Museo Nazionale di Dar es Salaam. Nelle vicinanze c'è Laetoli, dove impronte di ominidi (stimati essere vissuti 3 milioni e mezzo di anni fa) furono scoperti da Mrs Leakey nel 1979.

A nord si erge l'Oldoinyo Lengai (Montagna di Dio), un vulcano attivo. Intorno a questi siti dell'origine dell'uomo, vivono milioni di animali selvatici.

PARCO NAZIONALE MIKUMI

Situato a circa 300 km. a sud est di Dar es Salaam, il Parco Nazionale di Mikumi offre una larga varietà di vita animale nei suoi 3230 kmq. di area. In esso si possono osservare bufali, babbuini, scimmie, licaoni, antilopi, elefanti, giraffe, ippopotami, leopardi, leoni, impala, antilopi

nere, cinghiali, gnu, zebre, e i grossi kudu: vi sono inoltre circa 300 specie di uccelli alcuni dei quali migratori eurasiatici che arrivano da ottobre ad aprile. Risiedono nel Mikumi. Anche rettili inclusi coccodrilli, lucertole e pitoni.

RISERVA DI CACCIA DEL SELOUS

Una vasta area di 55.000 kmq. è la più grande riserva di caccia in Africa: il Selous, dove esiste una delle più grandi concentrazioni di vita animale, dove le foreste sono incontaminate e gli animali non vengono disturbati neppure dalla presenza dell'uomo. La rete fluviale del Rufiji percorre la riserva allagandola durante la stagione delle piogge e limita sconfinamenti da parte dell'uomo in questo regno animale che vanta più di 1.000.000 di specie selvagge incluse alcune delle più grosse popolazioni di elefanti al mondo. Altre specie che comunemente è dato vedere sono il leone, il licaone, il bufalo, l'antilope l'impala, il facocero, il leopardo, gli gnu i rinoceronti, l'antilope nera, le giraffe, i babbuini, zebre, ippopotami, coccodrilli, che affollano il fiume Rufiji (il più grande in Africa orientale). Escursioni con la scorta armata dei rangers e con le guide della riserva si possono organizzare sia a piedi che con imbarcazioni. Il Selous però non è accessibile durante la stagione delle piogge, da marzo a maggio, a causa delle inondazioni e il periodo migliore per visitare la riserva va da giugno ad ottobre.

PARCO NAZIONALE DEL RUHUA

Coprendo 13.000 kmq., questo relativamente nuovo e indisturbato parco è uno dei più estesi santuari di elefanti della Tanzania nome deriva dal fiume Ruaha che scorre lungo l'intero confine orientale e crea gole e scenari spettacolari. Ippopotami, coccodrilli e pesci vivono nel fiume. Il parco è ricco di tutte le forme di vita animale eccetto alcune tipiche specie di animali quali la "gazzella di Thomson". I gnu e le antilopi i cui percorsi non toccano questa regione. D'altra parte, sia la gazzella di Grant che lo struzzo si trovano nel parco, come pure i rari piccoli e i grossi kudu, l'antilope nera e quella color sabbia. La fauna avicola è molto interessante e varia e più di 370 specie sono state registrate qui, alcune delle quali non si trovano negli altri parchi, specialmente in quelli del nord della Tanzania.



A SPASSO TRA I PARCHI DELLA TANZANIA

1° GIORNO ITALIA/ MOMBASA

Partenza dall'Italia con volo speciale. Pasti e pernottamento a bordo.

2° GIORNO MOMBASA/ARUSHA

Arrivo a Mombasa e proseguimento con volo interno per Arusha, arrivo incontro con il ns. corrispondente e trasferimento all' Hotel Monte Meru. Pernottamento.

3° GIORNO ARUSHA/LAKE MANYARA

Dopo la prima colazione partenza per il Lake Manyara. Il Lake Manyara è il paradiso degli uccelli, oltre 380 specie, in special modo uccelli acquatici e migratori e la foresta che lo circonda è uno dei posti migliori per poter imbattersi nei leopardi, mentre i leoni cacciano sulle sponde del lago. Arrivo per il pranzo. Nel pomeriggio safari fotografico. Cena e pernottamento al Lake Manyara Wildlife Lodge o similare.

4° GIORNO LAKE MANYARA/SERENGETI

Pensione completa (escluse bevande). Dopo la prima colazione partenza per il Parco Serengeti. E' il parco dei sogni e delle leggende, è la più spettacolare esperienza di vita selvaggia in Africa. Foto safari. Pernottamento Lobo Wildlife Lodge o similare.

5° GIORNO SERENGETI

Pensione completa (escluse bevande). Intera giornata dedicata al foto safari. Pernottamento al lodge.

6° GIORNO SERENGETI/NGORONGORO

Pensione completa (escluse bevande). Dopo la prima colazione partenza per il Cratere di

NgoroNgoro. E' la più famosa area di conservazione di tutta l'Africa ed è da visitare almeno una volta nella vita. Il cratere, profondo 600 metri, ospita circa 30.000 specie di animali ed una grande varietà di uccelli, ed è l'unico luogo in Africa dove potrete vedere contemporaneamente leoni, leopardi, bufali, rinoceronti ed elefanti sia durante la mattina che nel pomeriggio. Foto safari. Cena e pernottamento al Ngorongoro Wildlife Lodge o similare.

7° GIORNO NGORONGORO/TARENGIRE

Pensione completa (bevande escluse). Dopo la prima colazione al Parco Tarengire. Questo Parco ha un'area a di 2600 Km quadrati, non è uno dei più grandi parchi della Tanzania ma le sue grandi distese coperte di migliaia di baobab lo rendono indimenticabile. E' anche il miglior posto in Tanzania dove vedere i branchi di Elefanti, oltre a trecento differenti specie di uccelli. Nel pomeriggio safari fotografico. Cena e pernottamento al Tarengire Sopa Lodge o similare.

8° GIORNO TARENGIRE/MOMBASA

Prima colazione e partenza per Kilimanjaro. Arrivo in aeroporto e partenza con volo interno per Mombasa. Arrivo, incontro con il ns. corrispondente e trasferimento al Traveller Beach Hotel o similare. Sistemazione nelle camere riservate. Cena e ernottamento.

9°GIORNO MOMBASA/ITALIA

Dopo la prima colazione trasferimento all'Aeroporto di Mombasa e partenza con volo speciale per l'Italia.

•Lo svolgimento del Safari potrebbe subire delle modifiche rimanendo tuttavia invariate le visite dei Parchi riportati nel programma.

MINI SAFARI TANZANIA

1° GIORNO ITALIA/ MOMBASA

Partenza dall'Italia con volo speciale. Pasti e pernottamento a bordo.

2° GIORNO MOMBASA/ARUSHA

Arrivo a Mombasa e proseguimento con volo interno per Arusha, arrivo incontro con il ns. corrispondente e trasferimento all' Hotel Monte Meru. Pernottamento.

3° GIORNO ARUSHA/SERENGETI

Pensione completa (escluse bevande). Dopo la prima colazione partenza per il Parco Serengeti. E' il parco dei sogni e delle leggende, è la più spettacolare esperienza di vita selvaggia in Africa. Foto safari. Pernottamento Lobo Wildlife Lodge o similare.

4° GIORNO SERENGETI

Pensione completa (escluse bevande). Intera giornata dedicata al foto safari. Pernottamento al lodge.

5° GIORNO SERENGETI/NGORONGORO

Pensione completa (escluse bevande). Dopo la prima colazione partenza per il Cratere di NgoroNgoro. E' la più famosa area di conservazione di tutta l'Africa ed è da visitare almeno una volta nella vita. Il cratere, profondo 600 metri, ospita circa 30.000 specie di animali ed una grande varietà di uccelli, ed è l'unico luogo in Africa dove potrete vedere contemporaneamente leoni, leopardi, bufali, rinoceronti ed elefanti sia durante la mattina che nel pomeriggio. Foto safari. Cena e pernottamento al Ngorongoro Wildlife Lodge o similare.

6° GIORNO NGORONGORO/ TARENGIRE/ARUSHA

Dopo la prima colazione partenza per il Parco Tarengire. Pranzo a pic nic. Arrivo e fotosafari. Nel tardo pomeriggio prosecuzione per Arusha. Arrivo, sistemazione all'Hotel Monte Meru. Pernottamento.

7° GIORNO ARUSHA/MOMBASA

Prima colazione e partenza per Kilimanjaro. Arrivo in aeroporto e partenza con volo interno per Mombasa. Arrivo, incontro con il ns. corrispondente e trasferimento al Traveller Beach Hotel o similare. Sistemazione nelle camere riservate. Cena e pernottamento.

8° GIORNO MOMBASA

Mezza pensione. Intera giornata a disposizione. Pernottamento in albergo.

9°GIORNO MOMBASA/ITALIA

Dopo la prima colazione trasferimento all'Aeroporto di Mombasa e partenza con volo speciale per l'Italia.

•Lo svolgimento del Safari potrebbe subire delle modifiche rimanendo tuttavia invariate le visite dei Parchi riportati nel programma.



TANZANIA DAI PARCHI AL MARE



1° GIORNO ITALIA/ZANZIBAR

Partenza dall' Italia con volo speciale. Pasti e pernottamento a bordo.

2° GIORNO ZANZIBAR/KILIMANJARO/ARUSHA

Arrivo a Zanzibar e proseguimento con volo per Kilimanjaro. Arrivo, incontro con ns. corrispondente e trasferimento ad Arusha. Sistemazione in albergo. Giornata a disposizione. Pernottamento.

3° GIORNO ARUSHA/LAKE MANYARA

Dopo la prima colazione partenza per il Lake Manyara. Il Lake Manyara è il paradiso degli uccelli, oltre 380 specie, in special modo uccelli acquatici e migratori e la foresta che lo circonda è uno dei posti migliori per poter imbattersi nei leopardi, mentre i leoni cacciano sulle sponde del lago. Arrivo per il pranzo. Nel pomeriggio safari fotografico. Cena e pernottamento in Lodge.

4° GIORNO LAKE MANYARA/SERENGETI

Pensione completa (escluse bevande). Dopo la prima colazione partenza per il Parco Serengeti. E' il parco dei sogni e delle leggende, è la più spettacolare esperienza di vita selvaggia in Africa. Foto safari. Pernottamento in Lodge.

5° GIORNO SERENGETI

Pensione completa (escluse bevande). Intera giornata dedicata al foto safari. Pernottamento al lodge.

6° GIORNO SERENGETI/NGORONGORO

Pensione completa (escluse bevande). Dopo la prima colazione partenza per il Cratere di Ngorongoro. E' la più famosa area di conservazione di tutta l'Africa ed è da visitare almeno una volta nella vita. Il cratere, profondo 600 metri, ospita circa 30.000 specie di animali ed una grande varietà di uccelli, ed è l'unico luogo

in Africa dove potrete vedere contemporaneamente leoni, leopardi, bufali, rinoceronti ed elefanti sia durante la mattina che nel pomeriggio. Foto safari. Pernottamento in Lodge.

7° GIORNO NGORONGORO/TARENGIRE

Pensione completa (bevande escluse). Dopo la prima colazione al Parco Tarengire. Questo Parco ha un'area a di 2600 Km quadrati, non è uno dei più grandi parchi della Tanzania ma le sue grandi distese coperte di migliaia di baobab lo rendono indimenticabile. E' anche il miglior posto in Tanzania dove vedere i branchi di Elefanti, oltre a trecento differenti specie di uccelli. Nel pomeriggio safari fotografico. Cena e pernottamento in Lodge.

8° GIORNO TARENGIRE/ARUSHA

Prima colazione ed intera giornata dedicata al fotosafari. Pranzo a pic nic. Nel pomeriggio partenza per Arusha. Arrivo in serata, sistemazione in albergo. Pernottamento.

9° GIORNO ARUSHA/ZANZIBAR

Trasferimento in aeroporto e partenza per Zanzibar. Arrivo, incontro con il ns. corrispondente e trasferimento allo Zanzibar Safari Club. Cena e pernottamento.

10°-15° GIORNO ZANZIBAR

Pensione Completa. Giornate dedicate al relax e all'attività balneare. Pernottamento.

16° GIORNO ZANZIBAR/ITALIA

Dopo la prima colazione trasferimento in aeroporto. Partenza con volo speciale per l'Italia. Fine dei ns servizi.

Lo svolgimento del Safari potrebbe subire delle modifiche rimanendo tuttavia invariate le visite ai Parchi e le strutture prenotate.

TANZANIA SCONOSCIUTO SUD & ZANZIBAR

1° GIORNO ITALIA/ZANZIBAR

Partenza dall' Italia con volo speciale per Zanzibar. Cena e pernottamento a bordo.

2° GIORNO ZANZIBAR/SELOUS

Arrivo a Zanzibar e proseguimento con volo interno per Dar Es Salaam. Arrivo, incontro con il ns. corrispondente e partenza per la Riserva del Selous. Questo vasto e sperduto angolo di natura selvaggia è stato definito la più grande riserva faunistica del mondo (54.600 kmq). Praticamente intatta, sembra ospitare la più grande concentrazione del pianeta di elefanti, bufali, coccodrilli, ippopotami e licaoni, oltre a numerosi leoni, rinoceronti e antilopi e a migliaia di splendide specie di uccelli. Una delle principali attrazioni del luogo è l'enorme fiume Rufiji. Pranzo a picnic durante il tragitto. Nel pomeriggio foto safari. Cena e pernottamento al Rufiji River Camp o similare. (bevande escluse)

3° GIORNO SELOUS

Pensione completa (escluse bevande). Dopo la prima colazione si effettuerà un boat safari. Al termine pranzo a pic nic e nel pomeriggio fotosafari. Pernottamento al Camp.

4° GIORNO SELOUS/MIKUMI

Pensione completa (escluse bevande). Dopo la prima colazione partenza per il Mikumi National Park. E' il quarto parco della Tanzania, situato tra le montagne Uluguru e la pianura di Lumango. Inoltre è il parco più vicino a Dar Es Salaam, dista soltanto 300 Km, e quindi molto

visitato nei week end dai turisti che risiedono in città. Vi si trovano leoni, rinoceronti, bufali, elefanti ed oltre 300 specie di uccelli, molti dei quali sono uccelli migratori e si trovano nel parco tra Ottobre ed Aprile. Pranzo a pic nic. Arrivo e sistemazione al Mikumi Wildlife Camp o similare. Pernottamento.

5° GIORNO MIKUMI

Pensione completa (escluse bevande). Intera giornata dedicata al fotosafari. Pernottamento al Camp.

6° GIORNO MIKUMI/DAR ES SALAAM/ZANZIBAR

Dopo la prima colazione partenza per Dar Es Salaam. Arrivo e proseguimento con volo interno per Zanzibar. All'arrivo incontro con il ns. corrispondente e trasferimento allo Zanzibar Safari Club o similare. Sistemazione in albergo, cena e pernottamento.

7° & 8° GIORNO ZANZIBAR

Mezza pensione. Giornate dedicate al relax e alle attività balneari. Pernottamento.

9° GIORNO ZANZIBAR/ITALIA

Dopo la prima colazione trasferimento all' Aeroporto di Zanzibar e partenza con volo speciale per l'Italia via Mombasa.

Lo svolgimento del Safari potrebbe subire delle modifiche rimanendo tuttavia invariate le visite ai Parchi e le strutture prenotate.



ZANZIBAR SAFARI CLUB

ZANZIBAR

Cat. ●●●●●

Illicamente situato sulle splendide spiagge dell'Oceano Indiano, a Uroa sulla costa orientale di Zanzibar, si trova a circa 30 chilometri da Stone Town. E' un posto unico dove avrete la sensazione di vivere da svegli in un mondo dei sogni!

Questo esclusivo albergo è caratterizzato dal gusto squisito ed attento ai dettagli.

Elegantemente decorato con pezzi antichi, offre contemporaneamente ogni comodità e la sicurezza di moderne tecnologie.

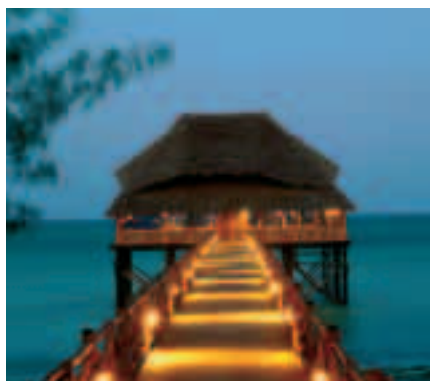
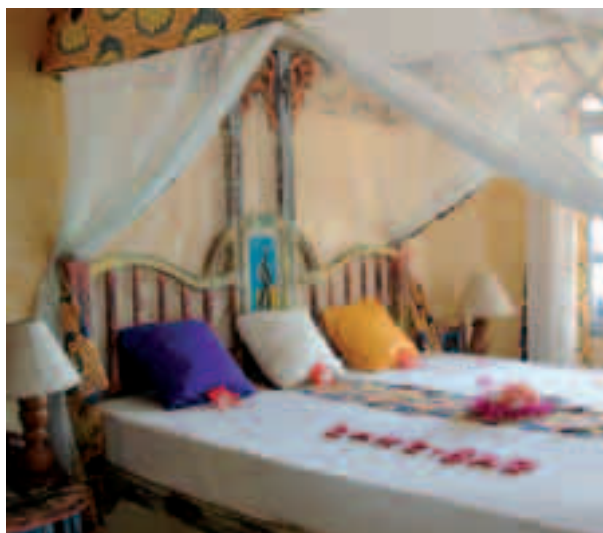
LE CAMERE : Le sue 50 camere, situate in coloratissimi giardini con una meravigliosa visuale di fiori esotici, sono tutte arredate con mobili tradizionali swahili, dotate di servizi privati, telefono, Tv satellitare, minibar, aria condizionata e cassaforte.

STRUTTURE E SERVIZI : 2 ristoranti, The Mwangaza Restaurant con specialità internazionali e

l'Ocean View Restaurant dove potrete gustare specialità di pesce. 2 bars.

SPORTS & DIVERTIMENTI: Piscina, campo da tennis, sport acquatici e diving a pagamento, ping pong, boutique, servizio lavanderia, servizi internet e fax.

Per la sera la discoteca Zinc sospesa sull'Oceano.



BAWE TROPICAL ISLAND

ZANZIBAR

Cat. ●●●●●

Arrivare a Bawe Islan è qualcosa di assolutamente indimenticabile. Questo sperduto angolo di mondo è un posto molto spartano, privo di aria condizionata, la semplicità, l'anonimato e la libertà sono i fattori determinanti per i 30 ospiti che l'isola può accogliere. Il tempo scorre lento e gli orologi sono banditi da questo magico posto!

LE CAMERE: 15 cottages, costruiti con materiali locali e con i tetti in stile tradizionale, posizionati lungo la spiaggia tutti con vista oceano. Costruiti per far sentire gli ospiti parte integrante dell'isola, hanno interni spaziosi, sono elegantemente arredati, equipaggiati con zanzariere, servizi privati.

STRUTTURE E SERVIZI: Il ristorante propone agli ospiti soprattutto specialità di pesce, freschissimo in quanto pescato giornalmente dai pescatori locali.



In ogni caso su richiesta vengono serviti anche piatti della cucina internazionale.

SPORTS & DIVERTIMENTI: Inoltre l'albergo dispone di una piscina che sembra adagiata sull'Oceano dove potrete rilassarVi ed assaporare la bellezza e la dolcezza di questo paradiso perduto.



CHANGUU PRIVATE ISLAND PARADISE

ZANZIBAR

Cat. ●●●●●

Acirca 3,5 miglia da Zanzibar sorge l'isola privata di Prison Island. Questa piccola isola fino a 100 anni fa era un luogo di detenzione, ed ancora oggi si possono vedere le rovine della Prigione; mentre alla fine del 19° secolo divenne un posto di quarantena



utilizzato non solo dalla Tanzania ma anche da Kenya, Uganda e Manganica. Oggi è un piccolo paradiso dove sorge il Changuu Private Island Paradise, che ha ricavato le parti comuni restaurando gli antichi edifici dell'isola integrandoli con 15 coloratissimi ed esclusivi cottages, situati nella parte nord-ovest dell'isola e 12 eleganti camere vista mare ricavate negli edifici costruiti nel 1931 che venivano utilizzati per la quarantena e che si trovano nella parte sud-ovest dell'isola. Unici testimoni di questo splendido paradiso sono le Tartarughe Giganti che vi si sono stabilite più di 100 anni fa.

LE CAMERE: I 15 cottages, costruiti con materiali locali e con i tetti in stile tradizionale, per offrire una calda atmosfera sia di giorno che di sera, sono situati lungo la costa. Gli interni, spaziosi, sono elegantemente arredati, equipaggiati con zanzariere, servizi privati, veranda privata, con vista mare. Negli antichi edifici situati nella zona sud-ovest si trovano le 12 camere standard, con la vista dell'Oceano e di Stone Town. Elegantemente arredate, servizi privati, zanzariere.

STRUTTURE E SERVIZI: L'albergo propone più ristoranti, tra cui lo Spice Island dove potrete gustare specialità di pesce, oppure assaporare una pizza godendo della fresca brezza dell'Oceano. Per la cena il Mathews' Restaurant, rinnovato mantenendo lo spirito del 19° secolo e dove sono stati mantenuti numerosi oggetti dell'epoca conferendogli un unico e particolarissimo charm. Qui potrete gustare specialità Swahili ed internazionali.

SPORTS & DIVERTIMENTI: L'albergo dispone di una piscina attrezzata con lettini. In questo piccolo paradiso potrete immergerVi nella natura e nella bellezza dell'Oceano regalandoVi una vacanza di grande relax.



I PARCHI DELL'UGANDA

MURCHISON FALLS NATIONAL PARK

È la più grande area protetta del Paese, che si estende per circa 3.840 chilometri quadrati, dove c'è una grande concentrazione di leoni, bufali, elefanti, le giraffe Rothschild, localizzate solo in questo Parco. Inoltre una grande quantità di ippopotami, coccodrilli ed uccelli può essere osservata sia la mattina che il pomeriggio durante le gite lungo il Nilo fino a raggiungere le spettacolari cascate da cui il Parco prende il suo nome.

RWENZORI MOUNTAINS NATIONAL PARK

Il Parco Nazionale di Rwenzori protegge i pendii orientali ed i picchi glaciali per una lunghezza di 120 km lungo le Montagne Rwenzori o "Montagne della Luna", un parco di montagna dove si trova una delle sorgenti del Nilo, come fu ipotizzato dal geografo Ptolemy nel 150 AD. Il Parco va dalle pianure della Rift Valley fino ad un'altezza massima di 5109 mt, il Rwenzori è coperto per larghi tratti da foreste sempreverdi e di bamboo, mentre le alte zone montane sono caratterizzate da eriche giganti e lobelie.

QUEEN ELIZABETH NATIONAL PARK

Magnificamente situato all'ombra del Rwenzori, fiancheggiando i Laghi Edward e George, si estende per 2.000 chilometri quadrati e presenta zone diversissime tra di loro: savane, foreste, brughiere, fiumi e laghi. Le savane del parco offrono pascolo ai bufali, gli elefanti e a vari tipi di antilopi. Oltre 600 diverse specie di uccelli testimoniano la straordinaria diversità ecologica di questo parco. Le specie mammi-



re includono il maiale gigante della foresta ed i leggendari leoni arrampicatori del Settore Ishasha.

BWINDI IMPENETRABLE NATIONAL PARK

La riserva di Bwindi si estende per 331 chilometri quadrati di densa foresta pluviale. Protetto dall'UNESCO è una delle più ampie foreste dell'East Africa ed è la sede di circa metà dell'intera popolazione dei Gorilla di montagna ed inoltre offre rifugio ad elefanti, scimpanzé, scimmie e piccole antilopi. Inoltre vi si trovano ben 23 diverse specie di uccelli limitatamente all'Albertine Rift. Il Parco rappresenta il luogo

ideale per la ricerca dei Gorilla ed i permessi sono limitati a 12 al giorno.

MGAHINGA NATIONAL PARK

I Gorilla di Montagna sono la maggiore attrattiva di questo parco, che protegge la parte del Virungas, una serie imponente di nove vulcani inattivi ed attivi che corrono lungo il confine del Rwanda e del Congo.

SEMLIKI NATIONAL PARK

Il parco è la prosecuzione del Congo's Ituri Rainforest, situato alla base della parte nord delle Montagne Rwenzori. È un parco di grande attrattiva per gli ornitologi, per le oltre 40 spe-

cie di uccelli congolese che popolano il parco. Accanto si trova la spettacolare Semliki Wildlife Reserve che confina con il Lago Alberto.

KIBALE NATIONAL PARK

Il Kibale National Park è il sogno dei primatologi. Ospita una popolazione di oltre 1000 scimpanzé, di cui una comunità di oltre 80 esemplari è stata abituata alle visite dei turisti, come si può osservare altre specie di scimmie, incluse le colubus acrobatiche e le colubus bianche e nere.

LAKE MBURU NATIONAL PARK

È la riserva più vicina a Kampala. La Riserva del Lago Mburu è caratterizzata da una serie di piccole paludi ricche di specie di uccelli. Il lago è circondato da boschi di acacie popolati da zebre, bufali, impalae l'ultima popolazione esistente di eland, la più grande antilope africana.

MOUNT ELGON NATIONAL PARK

Situato vicino al confine con il Kenya, vicino a Mbale, il Mount Elgon National Park comprende la montagna, da cui prende il nome, alta 4321 mt, che ha la più larga base di ogni vulcano estinto nel Mondo. Offre un grande mosaico dei vari tipi di foreste montane africane ed è entusiasmante per gli amanti di storia naturale.

KIDEPO VALLEY NATIONAL PARK

Situato nel nord-est dell'Uganda, il lontano, selvaggio e poco visitato parco del Kidepo offre rifugio a molte specie che non si trovano in alcun altra parte del paese, come i ghepardi ed i grandi kudu: inoltre le sue acque perenni, soprattutto nei periodi di siccità, richiamano elefanti e bufali in grande quantità.



ALLA SCOPERTA DELL'UGANDA

1° GIORNO

ITALIA/ENTEbbe

Partenza dall'Italia con volo di linea. Arrivo ad Entebbe, incontro con il ns. corrispondente e trasferimento all'Grand Imperial Hotel di Kampala. Sistemazione nelle camere riservate, cena e pernottamento.

2° GIORNO

KAMPALA/MURCHISON FALLS NATIONAL PARK

La mattina presto partenza per il Murchison Falls National Park, situato a circa 350 chilometri da Kampala, attraverso i distretti di Luwero, Nakasongola e Masindi. Sosta nella città di Masindi per il pranzo, prima di entrare nel Parco. Dopo pranzo si entrerà nel Parco ed è prevista una sosta nel posto più alto delle cascate da dove potrete ammirare il magnifico spettacolo dell'acqua che si incunea in una stretta gola. Al termine proseguimento verso il Nile Safari Camp, situato sulle sponde del fiume. Cena e pernottamento.

3° GIORNO

MURCHISON FALLS NATIONAL PARK

Dopo la prima colazione partenza per la sede centrale del parco, da dove attraverserete il fiume con un ferry verso la riva sud east situata a circa 20 miglia a monte dell'entrata del Nilo nel Lago Alberto. Durante questo game drive avrete modo di vedere una grande varietà di uccelli, bufali, giraffe, elefanti, oltre la possibilità di avvistare anche leoni e leopardi. Pranzo al Paraa Safari Lodge. Dopo pranzo si partirà per una crociera che Vi porterà fino alla base delle Cascate Murchison, che furono scoperte dall'esploratore inglese Sir Samuel Baker. Durante questa escursione in barca. Potrete vedere ippopotami e coccodrilli. Rientro al Camp, cena e pernottamento.

1° GIORNO

ITALIA/ENTEbbe

Partenza dall'Italia con volo di linea. Arrivo ad Entebbe, incontro con il ns. corrispondente e trasferimento all' Hotel di Kampala. Sistemazione nelle camere riservate, cena e pernottamento.

2° GIORNO

KAMPALA/BWINDI NATIONAL PARK

La mattina presto partenza per il Bwindi National Park, situato a circa 540 chilometri a sud ovest di Kampala, si impiegheranno circa 9/10 ore per raggiungerlo. Lungo il percorso sosta dove s'incontra l'Equatore. Prosecuzione verso Mbarara, dove è previsto il pranzo. Si proseguirà il percorso attraverso le colline del Kigezi, meglio conosciute come "La Svizzera dell'Africa". Arrivo a Bwindi nel tardo pomeriggio, sistemazione al Lake Kitandara Safari Camp, cena e pernottamento.

3° GIORNO

BWINDI NATIONAL PARK

Dopo la prima colazione, verso le 7, briefing con la guida che Vi illustrerà i comportamenti da tenersi durante l'escursione e lo svolgimento della

4° GIORNO

MURCHISON FALLS NATIONAL PARK /KANYIYO FOREST/ RWENZORI NATIONAL PARK

La mattina presto partenza per un tour di 2/3 ore a Pabidi e alla Kanyiy Forest per vedere gli scimpanzè ed altri primati, oltre ad una grande varietà di uccelli. Si proseguirà per un'escursione a Fort Portal attraverso Hoima e Kyenjojo, pranzo lungo il percorso. Passerete attraverso incredibili paesaggi e le piantagioni di te di Kabarole. Arrivo nel tardo pomeriggio e sistemazione alla Rwenzori Guest House. Cena e pernottamento.

5° GIORNO

RWENZORI NATIONAL PARK/ SEMLIKI GAME RESERVE/ RWENZORI NATIONAL PARK

Dopo la prima colazione partenza per un safari fotografico al Semliki Game Reserve. Il parco è la prosecuzione del Congo's Ituri Rainforest, situato alla base della parte nord delle Montagne Rwenzori. E' un parco di grande attrattiva per gli ornitologi, per le oltre 40 specie di uccelli congolesi che popolano il parco. Accanto si trova la spettacolare Semliki Wildlife Reserve che confina con il Lago Alberto. Visiterete gli interessanti siti delle caverne Amabere, dei villaggi pigmei e dei Bundibujjo. Pranzo a pic nic. In serata rientro alla Rwenzori Guest House.

6° GIORNO

RWENZORI NATIONAL PARK/ KIBALE FOREST/ QUEEN ELIZABETH NATIONAL PARK

Colazione la mattina molto presto e partenza per la Kibale Forest. Un eccitante trekking di 3,4 ore alla ricerca degli scimpanzè, almeno 12 specie di primate che formano una delle più grandi colonie al mondo. Potrete incontrare

famiglie di scimpanzè e scimmie rosse che si muovono tra gli alberi della foresta. Inoltre nella Kibale Forest si trovano più di 325 specie di uccelli e oltre 144 specie di farfalle. Pranzo a pic nic. Dopo pranzo partenza per il Queen Elizabeth National Park. Arrivo in serata al Mweya Safari Lodge. Cena e pernottamento.

7° GIORNO

QUEEN ELIZABETH NATIONAL PARK

La mattina presto si uscirà per un foto safari, durante il quale potrete vedere una grande varietà di animali, è possibile avvistare anche leoni e leopardi, ed una grande varietà di uccelli. Rientro al Lodge per la prima colazione. Relax al Lodge fino all'ora di pranzo. Dopo pranzo si partirà in barca per una gita sul canale Kazinga, dove potrete incontrare intere famiglie di ippopotami, uccelli e pescatori al lavoro. Al rientro trasferimento al Jacana Safari Camp, cena e pernottamento.

8° GIORNO

QUEEN ELIZABETH NATIONAL PARK/BWINDI FOREST

Dopo la prima colazione partirete per una passeggiata guidata attraverso la Maram- agambo Forest. Qui potrete vedere numerosi tipi di uccelli. Proseguirete verso Kabale e Kisoro, pranzo lungo il percorso. Attraverserete bellissimi paesaggi, le colline Kigezi ed il paesaggio vulcanico delle Virunga Mountains. Arrivo al Kisoro Travellers Hotel, cena e pernottamento.

9° GIORNO

BWINDI FOREST

Dopo la prima colazione, verso le 7, briefing con la guida che Vi illustrerà i comportamenti da tenersi durante l'escursione e lo svolgimento della stessa. Al termine partenza per questa splendida avventura alla ricerca dei Gorilla. Dopo circa 20

minuti in auto si arriverà a Nkuringo nella Bwindi Forest da dove partirete per l'escursione a piedi di 6-8 ore sulle tracce dei gorilla. I Gorilla di Montagna del Parco Bwindi sono alcuni dei 600 esemplari ancora esistenti in tutto il mondo. Pranzo a pic nic. L'appuntamento per l'avvistamento dei Gorilla può anche durare 5/6 ore. Rientro in albergo, cena e pernottamento.

10° GIORNO

BWINDI FOREST/KAMPALA

Dopo la prima colazione la mattina presto partenza per Kampala. Durante il tragitto Vi fermerete all'Equatore. Arrivo a Kampala, sistemazione all'Hotel Africana. Cena e pernottamento.

11° GIORNO

KAMPALA/JINJA/KAMPALA

Dopo la prima colazione partenza per l'escursione intera giornata a Jinja dove potrete ammirare le Szezbwa Falls, la sorgente del fiume Nilo, la Owen Falls Dam e le Bujagali Falls. Pranzo durante l'escursione. In serata rientro in Hotel, cena e pernottamento.

12° GIORNO

KAMPALA/ENTEbbe/ITALIA

Dopo la prima colazione city tour di Kampala, la città delle 7 colline: visita delle Tombe reali di Kasubi dove sono sepolti i Re Buganda, il Museo archeologico, le Cattedrali Cattolica e Anglicana, il mercato ed i negozi di batik. Pranzo in Hotel o in ristorante. Nel tardo pomeriggio trasferimento all'Aeroporto di Entebbe. Disbrigo delle formalità d'imbarco e partenza con volo di linea.

Lo svolgimento del Safari potrebbe subire delle modifiche rimanendo tuttavia invariate le visite ai Parchi e le strutture prenotate.

SULLE TRACCE DEI GORILLA

Lo svolgimento del Safari potrebbe subire delle modifiche rimanendo tuttavia invariate le visite ai Parchi e le strutture prenotate.

Alcune semplici regole da osservare :

- Seguite sempre le istruzioni della guida; è in contatto quotidiano con i Gorilla e li capisce perfettamente. State sempre in gruppo ed agite con molta calma.
- Se il Gorilla dominante si avvicina, non fate

movimenti improvvisi o strilli.

- Se un giovane Gorilla si avvicina non fate movimenti e non cercate di toccarlo.
- Non guardate in modo fisso negli occhi un Gorilla, potrebbe interpretarlo come un atteggiamento di sfida.
- Mangiare, bere o fumare è assolutamente proibito entro i 200 metri di distanza dagli animali.
- I ragazzi di età inferiore ai 15 anni non possono partecipare all'escursione.



stessa. Al termine partenza per questa splendida avventura alla ricerca dei Gorilla. I Gorilla di Montagna del Parco Bwindi sono alcuni dei 600 esemplari ancora esistenti in tutto il mondo. Pranzo a pic nic. L'appuntamento per l'avvistamento dei Gorilla può anche durare 5/6 ore. Rientro al Camp, cena e pernottamento.

4° GIORNO

BWINDI NATIONAL PARK /KAMPALA

La mattina presto colazione e partenza per Kampala. Arrivo nel tardo pomeriggio e sistemazione in albergo. Cena e pernottamento.

5° GIORNO

ENTEbbe/ITALIA

Prima colazione. Trasferimento in Aeroporto e partenza per l'Italia con volo di linea.

N.B. Questo safari può essere anche l'estensione ad un Safari in Kenya o Tanzania o al termine è possibile aggiungere il soggiorno mare in Kenya

CIMO SERVICE

TOUR OPERATOR



IL VIAGGIATORE PARTE...
PER CONOSCERE,
PER CAPIRE, PER CRESCERE E TORNARE PIÙ RICCO, PIÙ VERO, PIÙ CONSAPEVOLE...
UN MOMENTO DI VITA CHE PUÒ TERMINARE CON UNA GRANDE
ED INCANCELLABILE NOSTALGIA CHIAMATA...

MAL D'AFRICA !

NOI POSSIAMO ESSERE TUOI COMPAGNI DI VIAGGIO

WWW.CIMOSERVICE.IT